

ZNAČKA	DATUM	PŘEDMĚT REVIZE	REVIZI PROVEDL
REVIZE			

Souřadnicový systém: S-JTSK
Výškový systém: Bpv

Tento dokument používá ochrany dle zákona č. 121/2000 Sb. (Autorský zákon) Originál tohoto výkresu a návrh řešení na něm zobrazený je majetkem autora a firmy Architekti Hrůša & spol., Atelier Brno, s.r.o. Tento výkres nesmí být - vyjma zřejmého účelu, pro nějž byl pořízen - používán a žádným způsobem nerespektujícím ustanovení Autorského zákona nebo dohodu klienta a hlavního architekta (autora) poskytnut třetí osobě.			
HLAVNÍ ARCHITEKT (AUTOR) :		prof. Ing. arch. PETR HRŮŠA	FIRMA
VEDOUČÍ PROJEKTU / HLAVNÍ INŽENÝR PROJEKTU (HIP)		ZODPOVĚDNÝ PROJEKTANT / ZPRACOVAL	Architekti Hrůša & spol., Atelier Brno, s.r.o.
prof. Ing. arch. PETR HRŮŠA / Ing. arch. Petr Levý		Ing. arch. Kateřina Holmanová Ing. Lucie Jestřábová	Žižkova 5, 602 00 Brno tel. 541 243 829, fax 541 243 831 E - mail : info @ atelierbrno.cz http://www.hrusa-atelierbrno.cz
		Ing. Kateřina Plíhalová	
KLIENT ZAKÁZKY :		INVESTOR ZAKÁZKY :	IČO 255 175 62, DIČ CZ 255 175 62 Obchodní rejstřík oddíl C, vložka 29562
Universita Hradec Králové Rokitanského 62 500 03 Hradec Králové		Universita Hradec Králové Rokitanského 62 500 03 Hradec Králové	

FÁZE (STUPEŇ DOKUMENTACE)

DOKUMENTACE PRO PROVÁDĚNÍ STAVBY

NÁZEV ZAKÁZKY (DÍLO)

Modernizace a rekonstrukce budov B a C Univerzity Hradec Králové, náměstí Svobody

ČÁST DOKUMENTACE

D.1.1 ARCHITEKTONICKO-STAVEBNÍ ŘEŠENÍ

DOKUMENT (VÝKRES)

BUDOVA "C" UHK, parc. č. st. 392, 759
VÝPIS ŠTUKOVÝCH PRVKŮ

KONTROLA

Ing. arch. ~~VIT~~ ZENKL

DATUM

02/2019

ZAKÁZKA ČÍSLO

16056

OBJEKT

BUDOVA "C"

MĚŘÍTKO

Č. VÝKRESU / REVIZE

D.1.1.c.106

POZNÁMKA

Úvodní ustanovení:

Veškeré úpravy budou prováděny v souladu s Restaurátorským záměrem souboru prvků ze štuky, kovů, kamene a dřeva (Mrázová, Janda, 2019), včetně podmínek závazného stanoviska MMHK OPP; č.j. MMHK/112011/2019 PP/Blá.

Popis a stav památkově chráněného objektu:

V objektu se dochovaly hodnotné omítkové vrstvy s malířskými výmalbami z jednotlivých etap vývoje objektu. Ušlechtilé omítkové souvrství s malířskými úpravami povrchů stěn a stropů se zachovalo pod stávající soudobou monochromní bílou výmalbou. Sondážní průzkum prokázal výskyt těchto historických úprav pouze v chodbách a schodištovém prostoru 3. NP. V nižších podlažích budovy byly starší vrstvy zcela odstraněny a překryty stávající bílou výmalbou.

Na jádrové omítce se nachází četná souvrství sádrových omítek a vápenných nátěrů. Kromě stávající bílé monochromní úpravy stěn a stropů jsou stěny chodeb cca do výšky 150cm opatřeny béžovým olejovým nátěrem - linkrusta.

Na stěnách se dochovaly jádrové vápenné omítky, na které byla nanesena sádrová hlazená omítka. Hladké plochy jsou kombinovány s plastickými sádrovými dekory osazenými na stěnu či strop (lišty, baldachýny) a dvěma vázami z románského cementu.

Objekt byl pravidelně udržován a technicky se nachází v dobrém stavu, je vytápěný a vlhkostní poměry jsou stabilní.

Návrh postupu obnovy - povrchové úpravy stěn, stropů a štukových prvků:

- Sejmутí druhotných olejových nátěrů - linkrusty ze stěn, povrch stávajících maleb bude očištěn štětci od prachu a volných nečistot, budou odstraněny nesoudržné sprašující nátěry, případně nesoudržné části omítek
- Vyspravení odkrytých ploch jemným vápenným štukem, pro opravu svrchního sádrového štku bude použita vápenosádrová malta s plnivem
- Barevná rekonstrukce výmalby dle výsledků průzkumů: průzkum prokázal jako původní dochovanou vrstvu střídání monochromní růžovohnědé výmalby a světle šedé výmalby. Bude použit buď vápenný systém nebo minerální silikátový systém, nátěr malířskou štětkou. Před výmalbou budou vyneseny barevné vzorky k odsouhlasení.

Na dekorativních štukových prvcích schodiště (ověsy na stěnách) a na prvcích dekorativních váz z románského cementu, budou v rámci obnovy citlivě mechanicky odstraněny nepůvodní vrstvy nátěrů. Nový rekonstruovaný nátěr v originální barevnosti bude proveden na původní obnaženou vrstvu sádrového štku s malbou.

Budou provedeny vzorky navržené barevnosti a navržených variant systémů nátěru (vápno nebo silikát), které budou shodné s dochovanou originální barevností. Optické vlastnosti (sytnost, kryvnost) nátěrů musí být s hodná s optickými vlastnostmi čistě vápenných nátěrů. Velikost vzorků bude o min. velikosti 50 cm x 50 cm.

K posouzení vhodnosti výše zmíněných vzorků bude při zahájení prací svolán kontrolní den, na který bude přizván zástupce orgánu státní památkové péče a na kterém bude posouzen soulad předložených vzorků s výše popsanými požadavky. Teprve po kladném odsouhlasení provedeného vzorku zástupcem orgánu státní památkové péče mohou být práce provedeny jako celek.

Veškeré prováděné postupy a použité materiály budou respektovat originál v dochovaném a doloženém uměleckořemeslném zpracování. Při práci bude respektována a zachována technická a materiálová struktura, stejně jako výtvarná, uměleckořemeslná a řemeslná podoba obnovované kulturní památky.

Návrh nové barevnosti:

- HŠ holubičí šed'
- LB lomená bílá
- R růžová
- ZŠ zelenošedá

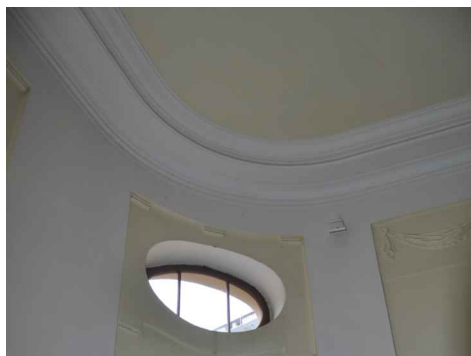
DOKUMENT :		D.1.1.c.106 VÝPIS ŠTUKOVÝCH PRVKŮ		DÁTUM :	ÚNOR 2019	STRANA :	2
POL.	SCHEMA, ROZMĚR, POPIS	KS					
		1.PP	1.NP	2.NP	3.NP	4.NP	CELKEM

Š02

ŠTUKOVÁ VÝZDOBA STROPU SCHODIŠŤOVÉ HALY

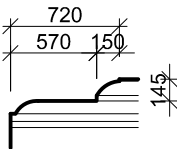
- původní štuková výzdoba stropu schodišťové haly ve 3.NP
- strop schodišťové haly je zdoben štukovým zrcadlem s profilovaným rámem po celém obvodě
- ve stropě je centrálně umístěn původní lustr
- stávající barevnost je nepůvodní - bílý profilovaný rám a žluté zrcadlo
- strop schodišťové haly - provést v barevnosti dle Restaurátorského záměru - lomená bílá, římsa v barvě holubičí šed'

FOTOGRAFIE



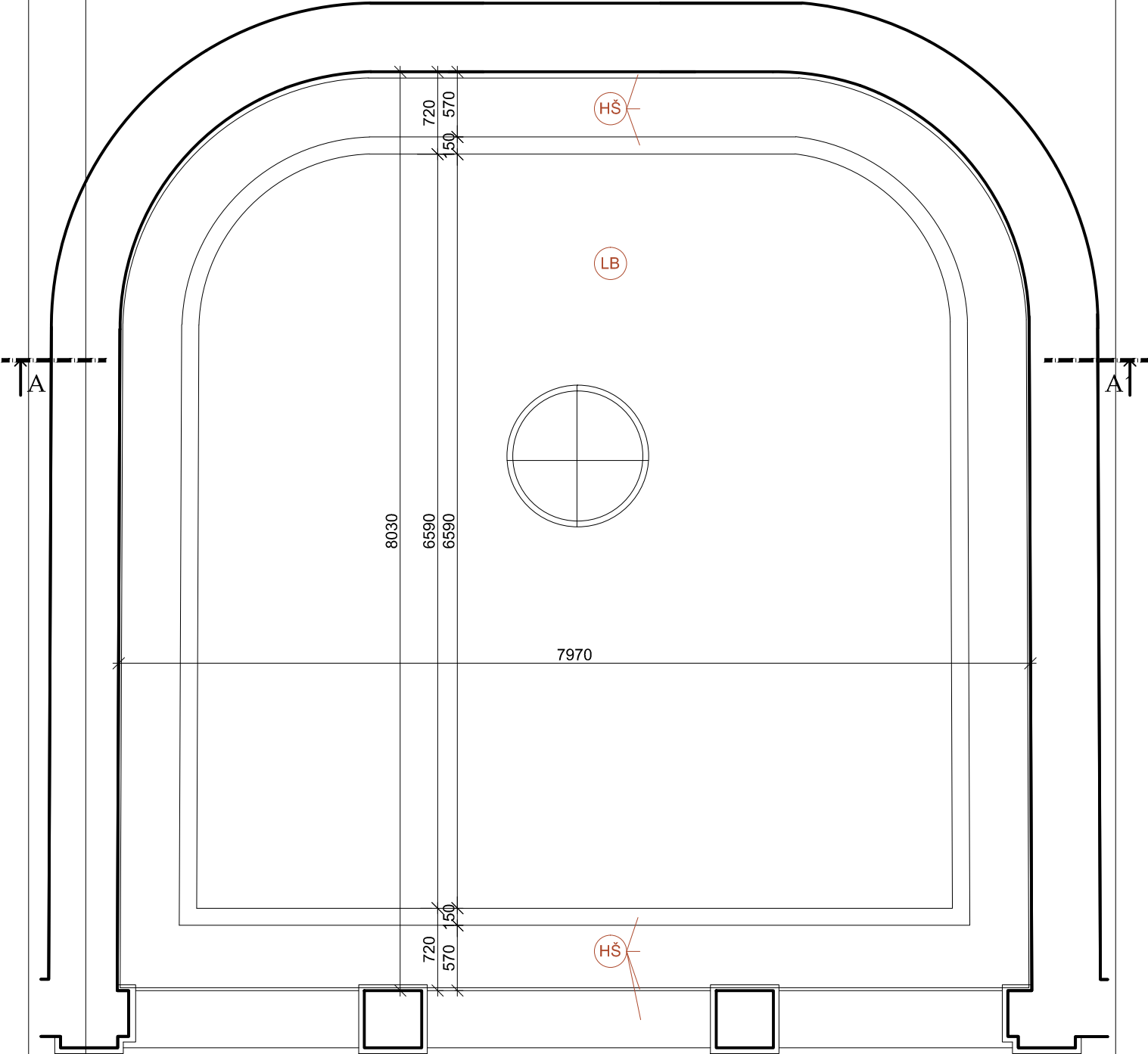
DETAIL A

DETAIL PROFILACE
STROPU 1:10

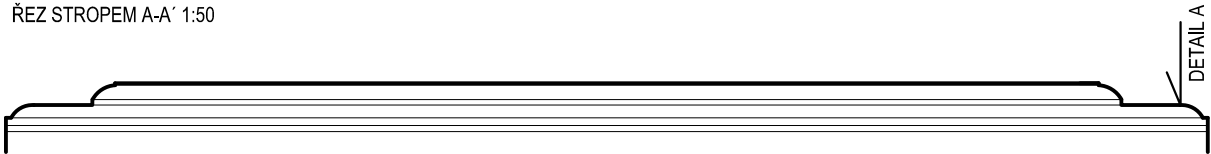


POZN : TENTO VÝPIS NELZE POVAŽOVAT ZA DILENSKOU DOKUMENTACI, DILENSKOU DOKUMENTACI NA ZÁKLADĚ SPECIFIKACÍ A DETAILŮ ZPRACUJE VÝROBCE A PŘEDLOŽÍ AD K ODSOUHLASENÍ. VEŠKERÉ ROZMĚRY NUTNO OVĚRIT NA STAVBĚ. PŘI ROZPORU MEZI ROZMĚRY TĚCHTO VÝROBKŮ VE VÝKRESECH DETAILŮ A VE VÝPISU PRVKŮ, PLATÍ ROZMĚRY VE VÝKRESECH DETAILŮ I VEŠKERÉ POVRCHOVÉ ÚPRAVY BUDOU ODSOUHLASENY AUTORSKÝM DOZOREM NA ZÁKLADĚ REÁLNÝCH VZORKŮ PŘEDLOŽENÝCH DODAVATELEM.

POHLED NA STROP 1:50



ŘEZ STROPEM A-A' 1:50



Š03
BVŠTUKOVÁ VÝZDOBA STĚN A STROPU SCHODIŠŤOVÉ HALY MEZI 2.NP A 3.NP

- původní štuková výzdoba stěn schodišťové haly mezi 2.NP a 3.NP
 - nad třemi okny se nacházejí horizontálně oválná - eliptická okna, ozdobená v rozích rámců sedmi kapkami,
 - stěny schodiště členěny panely – jde o zahloubené obdélné rámy, ve vrchní pětině s odsazeným prostorem s festonem (2x po stranách), mezi nimi vystupuje panel s vybranými nárožími, do nichž jsou vloženy ploché kruhové terče.

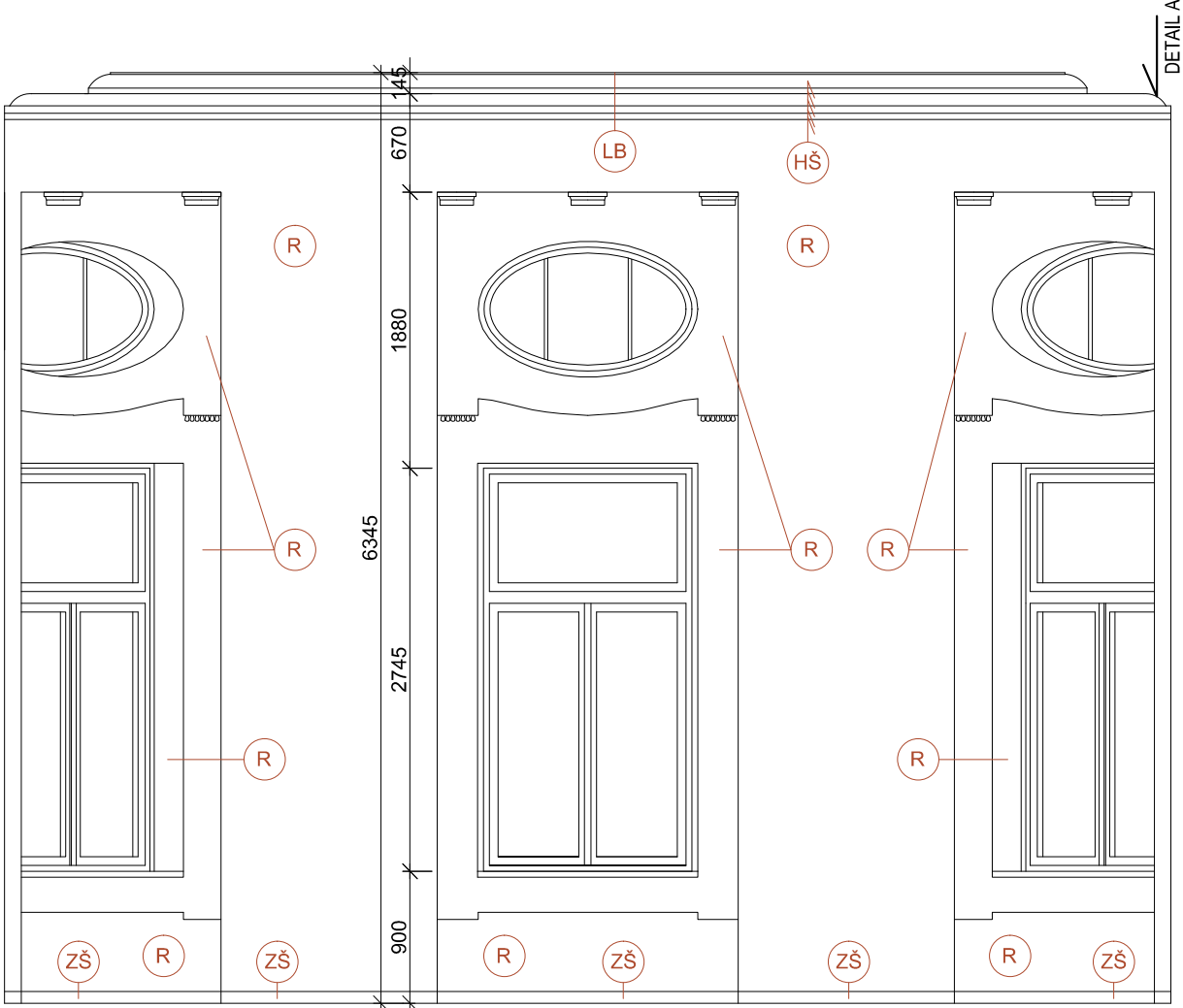
- stávající barevnost je nepůvodní - bílý profilovaný rám a žluté zrcadlo
 - stěny schodišťové haly - provést v barevnosti dle Restaurátorského záměru - růžová,
 římsy provést v barvě holubičí šed', vystouplý sokl v barvě zelenošedá, sokl malovaný na zdi v barvě zelenošedá
 - na dekorativních štukových prvcích schodiště (ověsy na stěnách) budou v rámci obnovy citlivě mechanicky odstraněny nepůvodní vrstvy nátěrů. Nový rekonstruovaný nátěr v originální barevnosti bude proveden na původní obnaženou vrstvu sádrového štku s malbou.

FOTOGRAFIE



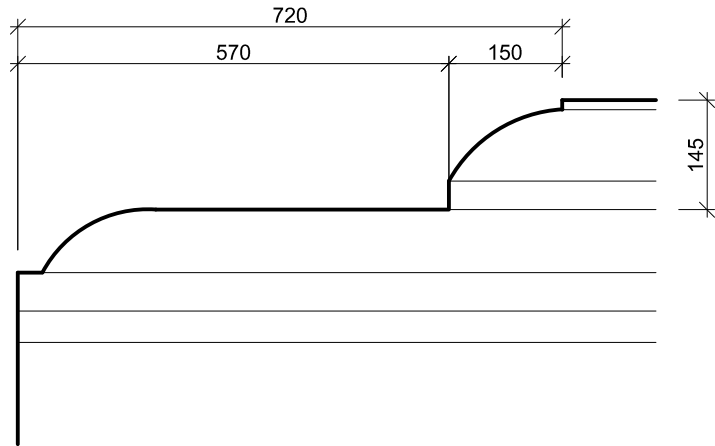
DOKUMENT :							DATUM :		STRANA :			
D.1.1.c.106 VÝPIS ŠTUKOVÝCH PRVKŮ							ÚNOR 2019		5			
POL.	SCHEMA, ROZMĚR, POPIS						KS					
							1.PP	1.NP	2.NP	3.NP	4.NP	CELKEM

POHLED ČELNÍ A 1:50



DETAIL A

DETAIL PROFILACE
STROPU 1:10

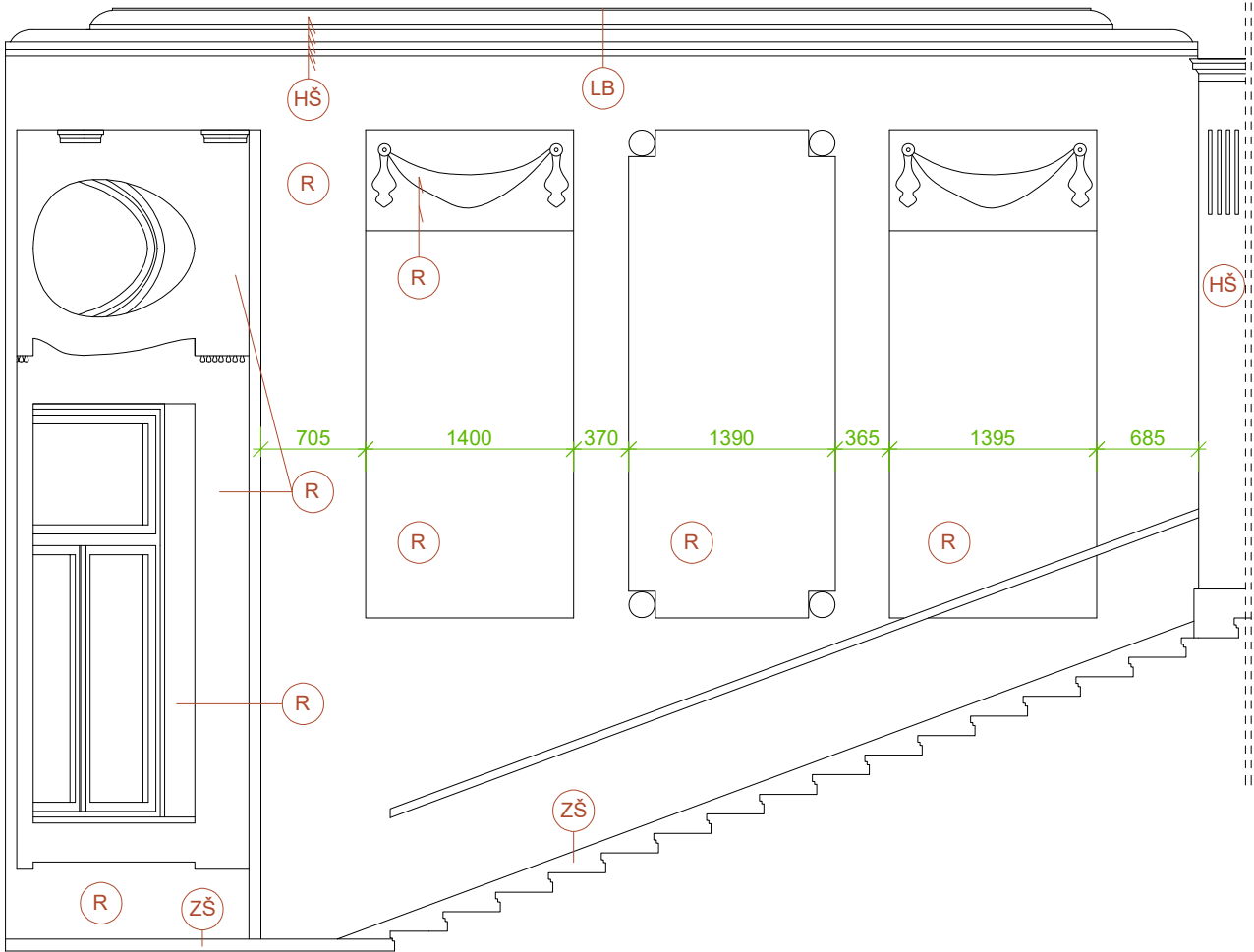


POZN. : TENTO VÝPIS NELZE POVAŽOVAT ZA DILENSKOU DOKUMENTACI, DILENSKOU DOKUMENTACI NA ZÁKLADĚ SPECIFIKACÍ A DETAILŮ ZPRACUJE VÝROBCE A PŘEDLOŽÍ AD K ODSOUHLASENÍ. VEŠKERÉ ROZMĚRY NUTNO OVĚRIT NA STAVBĚ. PŘI ROZPORU MEZI ROZMĚRY TÉCHTO VÝROBKŮ VE VÝKRESECH DETAILŮ A VE VÝPISU PRVKŮ, PLATÍ ROZMĚRY VE VÝKRESECH DETAILŮ ! VEŠKERÉ POVRCHOVÉ ÚPRAVY BUDOU ODSOUHLASENÝ AUTORSKÝM DOZOREM NA ZÁKLADĚ REÁLNÝCH VZORKŮ PŘEDLOŽENÝCH DODAVATELEM.

DOKUMENT :							DATUM :		STRANA :		
D.1.1.c.106 VÝPIS ŠTUKOVÝCH PRVKŮ							ÚNOR 2019		6		
POL.	SCHEMA, ROZMĚŘ, POPIS						KS				
							1.PP	1.NP	2.NP	3.NP	4.NP

POHLED BOČNÍ B 1:50

protějšší strana je symetricky stejná

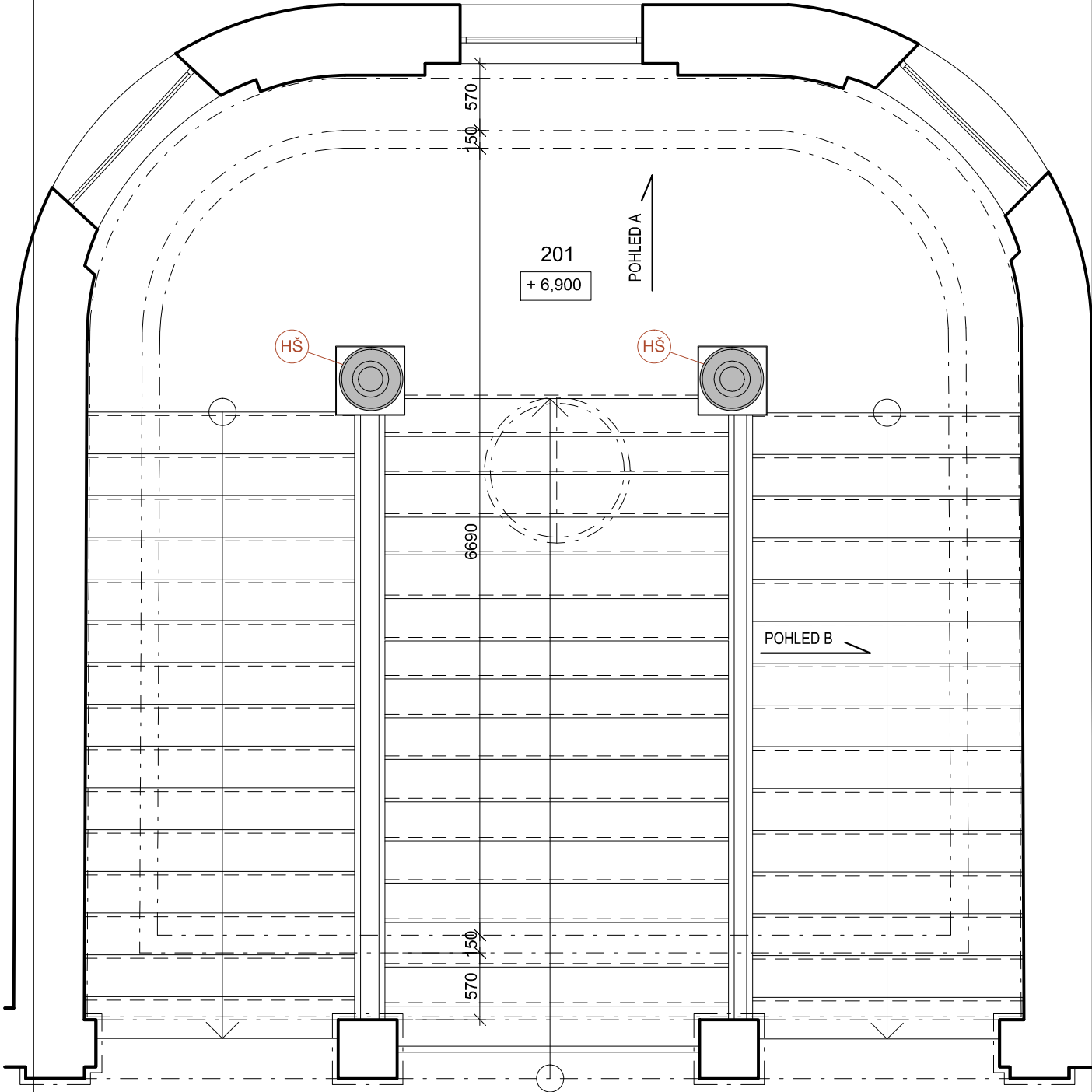


FOTOGRAFIE



POZN.: TENTO VÝPIS NELZE POVAŽOVAT ZA DÍLENSKOU DOKUMENTACI. DÍLENSKOU DOKUMENTACI NA ZÁKLADĚ SPECIFIKACÍ A DETAILŮ ZPRACUJE VÝROBCE A PŘEDLOŽÍ AD K ODSOUHLASENÍ. VEŠKERÉ ROZMĚRY NUTNO OVĚRIT NA STAVBĚ. PŘI ROZPORU MEZI ROZMĚRY TĚCHTO VÝROBKŮ VE VÝKRESECH DETAILŮ A VE VÝPISU PRVKŮ, PLATÍ ROZMĚRY VE VÝKRESECH DETAILŮ ! VEŠKERÉ PLOŠNÉ ÚPRAVY BUDOU ODSOUHLASENY AUTORSKÝM DOZOREM NA ZÁKLADĚ REÁLNÝCH VZORKŮ PŘEDLOŽENÝCH DODAVATELEM.

PŮDORYS 1:50



POZN. : TENTO VÝPIS NELZE POVAŽOVAT ZA DILENSKOU DOKUMENTACI, DILENSKOU DOKUMENTACI NA ZÁKLADĚ SPECIFIKACÍ A DETAILŮ ZPRACUJE VÝROBCE A PŘEDLOŽÍ AD K ODSOUHLASENÍ. VEŠKERÉ ROZMĚRY NUTNO OVĚRIT NA STAVBĚ. PŘI ROZPORU MEZI ROZMĚRY TÉCHTO VÝROBKŮ VE VÝKRESECH DETAILŮ A VE VÝPISU PRVKŮ, PLATÍ ROZMĚRY VE VÝKRESECH DETAILŮ ! VEŠKERÉ POVRCHOVÉ ÚPRAVY BUDOU ODSOUHLASENY AUTORSKÝM DOZOREM NA ZÁKLADĚ REÁLNÝCH VZORKŮ PŘEDLOŽENÝCH DODAVATELEM.

DOKUMENT :		D.1.1.c.106 VÝPIS ŠTUKOVÝCH PRVKŮ		DATUM :		ÚNOR 2019		STRANA :		8	
POL.	SCHEMA, ROZMĚR, POPIS	KS									
		1.PP	1.NP	2.NP	3.NP	4.NP	CELKEM				

Š04

ŠTUKOVÁ VÝZDOBA STĚN A STROPU SCHODIŠŤOVÉ HALY
1.NP

- původní štuková výzdoba stěn schodišťové haly mezi 1. a 2. NP
- schodišťová prostora spočívá na čtvercových pilířích s přisazenými pilastry;
- postora je v podestách osvětlena třemi okenními prostupy s novodobými okny v pravoúhlých špaletách, pod okny jsou římsy z umělého kamene s vydotou esovitou profilací;
- ploché pilastry mají ořímsený vrchol a mírně odsazené sokly. V jejich nejvyšší pětině je užitý motiv pěti kanel o nestejně šířce ve střídavém rytmu;
- profilovanou římsou jsou opatřeny i římsy kladí ;
- zdi tohoto prostoru jsou zdobeny vpadlými panely s plochým, neklasicky profilovaným římsovým okrajem, zdi podest člení ořímsené pilastry s kanelami; v jejich stylizovaných náběžnících je užitý motiv pěti kruhů;
- dvojice čelních pilastrů mezipodesty je osazena nástěnnými svítidly
- nepůvodní madla jsou dřevěná, přichycená horizontálními kotvami do bočních zdí;
- proti opotřeбенí jsou všechna nároží chráněna kováním, obdobným tvarosloví zábradlí;
- stávající barevnost je nepůvodní - bílý profilovaný rám a žluté zrcadlo
- stěny schodišťové haly - provést v barevnosti dle Restaurátorského záměru - růžová, strop lomená bílá, římsy provést v barvě holubičí šed, vystouplý sokl v barvě zelenošedá, sokl malovaný na zdi v barvě zelenošedá



FOTOGRAFIE

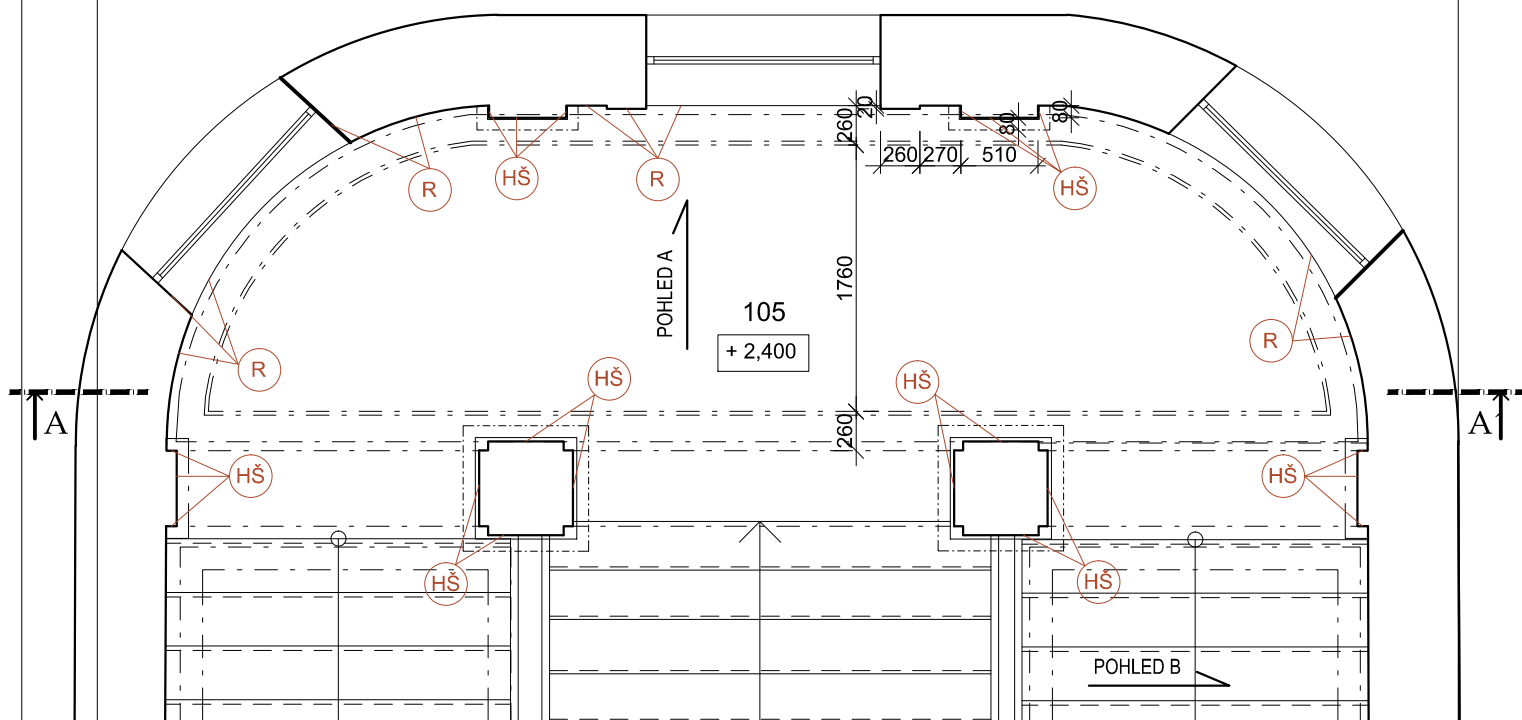


m.č. 105	-	1	-	-	-	1
----------	---	---	---	---	---	---

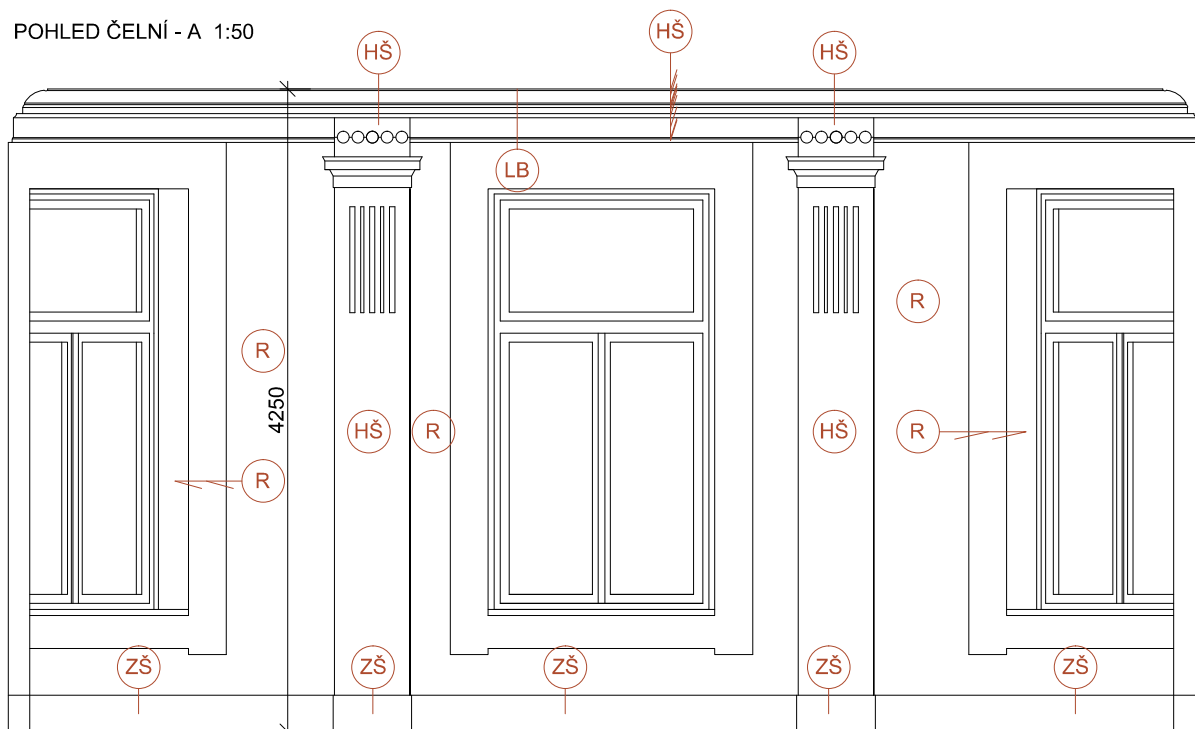
POZN :

TENTO VÝPIS NELZE POVAŽOVAT ZA DÍLENSKOU DOKUMENTACI! DÍLENSKOU DOKUMENTACI NA ZÁKLADĚ SPECIFIKACÍ A DETAILŮ ZPRACUJE VÝROBCE A PŘEDLOŽÍ AD K ODSOUHLASENÍ. VEŠKERÉ ROZMĚRY NUTNO OVĚRIT NA STAVBĚ, PŘI ROZPORU MEZI ROZMĚRY TÉCHTO VÝROBKŮ VE VÝKRESECH DETAILŮ A VE VÝPISU PRVKŮ. PLATÍ ROZMĚRY VE VÝKRESECH DETAILŮ I VEŠKERÉ POVRCHOVÉ ÚPRAVY BUDOU ODSOUHLASENY AUTORSKÝM DOZOREM NA ZÁKLADĚ REÁLNÝCH VZORKŮ PŘEDLOŽENÝCH DODAVATELEM.

PŮDORYS 1:50



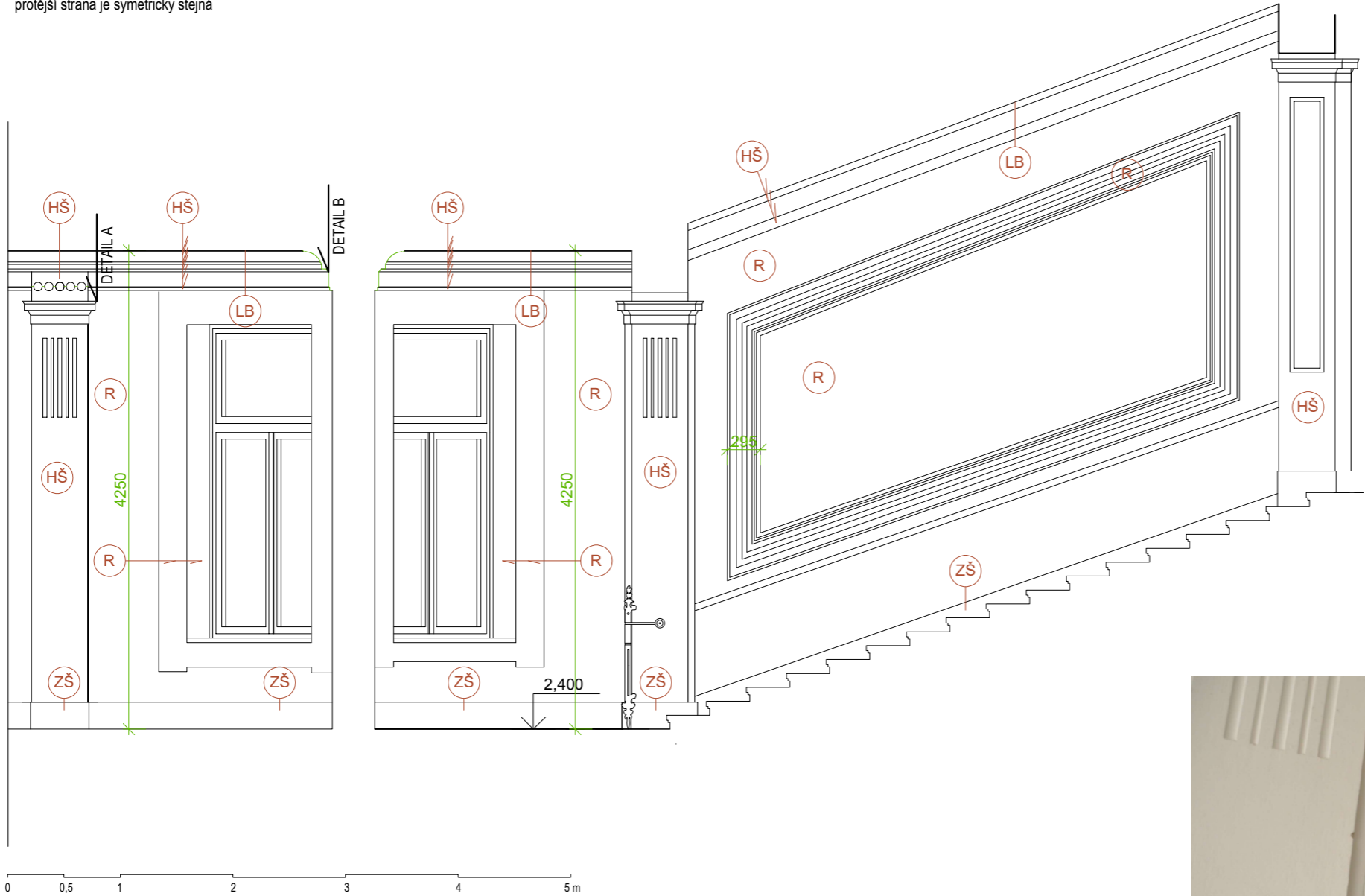
POHLED ČELNÍ - A 1:50



0 0,5 1 2 3 4 5 m

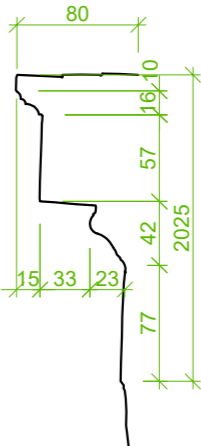
POHLED BOČNÍ - B 1:50

protější strana je symetricky stejná



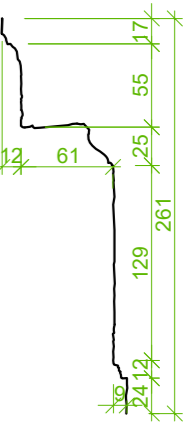
DETAIL A

DETAIL ŘÍMSY PILASTRU
1:5



DETAIL B

DETAIL PROFILACE
ŠTUKU STĚNY M 1:5



DOKUMENT :							DATUM :		STRANA :		
D.1.1.c.106 VÝPIS ŠTUKOVÝCH PRVKŮ							ÚNOR 2019		11		
POL.	SCHEMA, ROZMĚR, POPIS						KS				
							1.PP	1.NP	2.NP	3.NP	4.NP

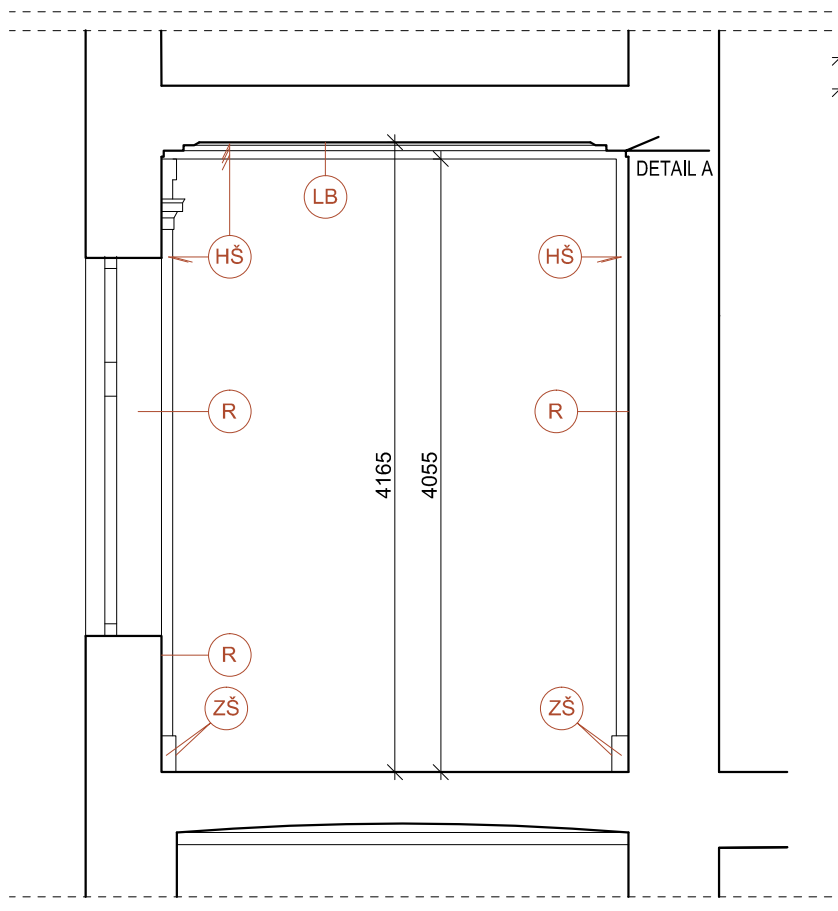
Š05

ŠTUKOVÁ VÝZDOBA CHODBY VE 3.NP - ŘÍMSY - STROPU
- původní štuková výzdoba stropu chodby přiléhající ke schodišťové hale ve 3.NP

Chodba ve starší části budovy je plochostropá. V předním křídle ji tvoří tři úseky oddělené pravoúhlými plochými pásy, po stranách zdvojenými, nasedajícími na ořímšené mělké a široké sdružené pilastry, vystupující ze zdí, podobně jako v přízemí. Stropní pásy jsou na spodní straně zdobeny třemi vpadlými rámy – krajními čtvercovými, prostředním obdélným. Do krajních jsou vepsány prosté kruhové terče, mírně vystupující. Přední strany náběžníků zdobí pětice horizontálně uspořádaných malých terčů, posazená na hraně dvou nestejně hlubokých ploch. Pilíře ukončující schodiště stojí na prostých nízkých soklech, jsou ořímšené s prostým dřikem, pouze v nejvyšších čtvrtinách je vloženo šest kanel, boční a prostřední rozšířeny. Prostora chodby dále pokračuje plochostropými šestistrannými úseky do bočních ramen. Stropy předních úseků jsou opatřeny nízkým římsovým fabionem. Chodba po dalším zdvojeném pásu pokračuje do zcela plochostropých bočních ramen.

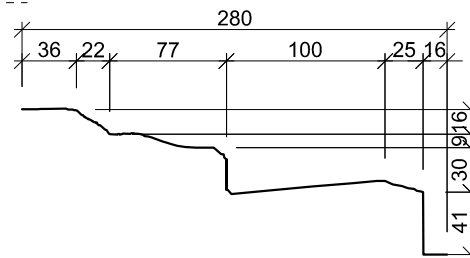
- římsy stropu - provést v barevnosti dle Restaurátorského záměru - holubičí šed,
plocha stropu v lomené bílé, sokl pilastru v barvě zelenošedá, sokl malovaný na zdi v barvě zelenošedá

ŘEZ A-A' 1:50



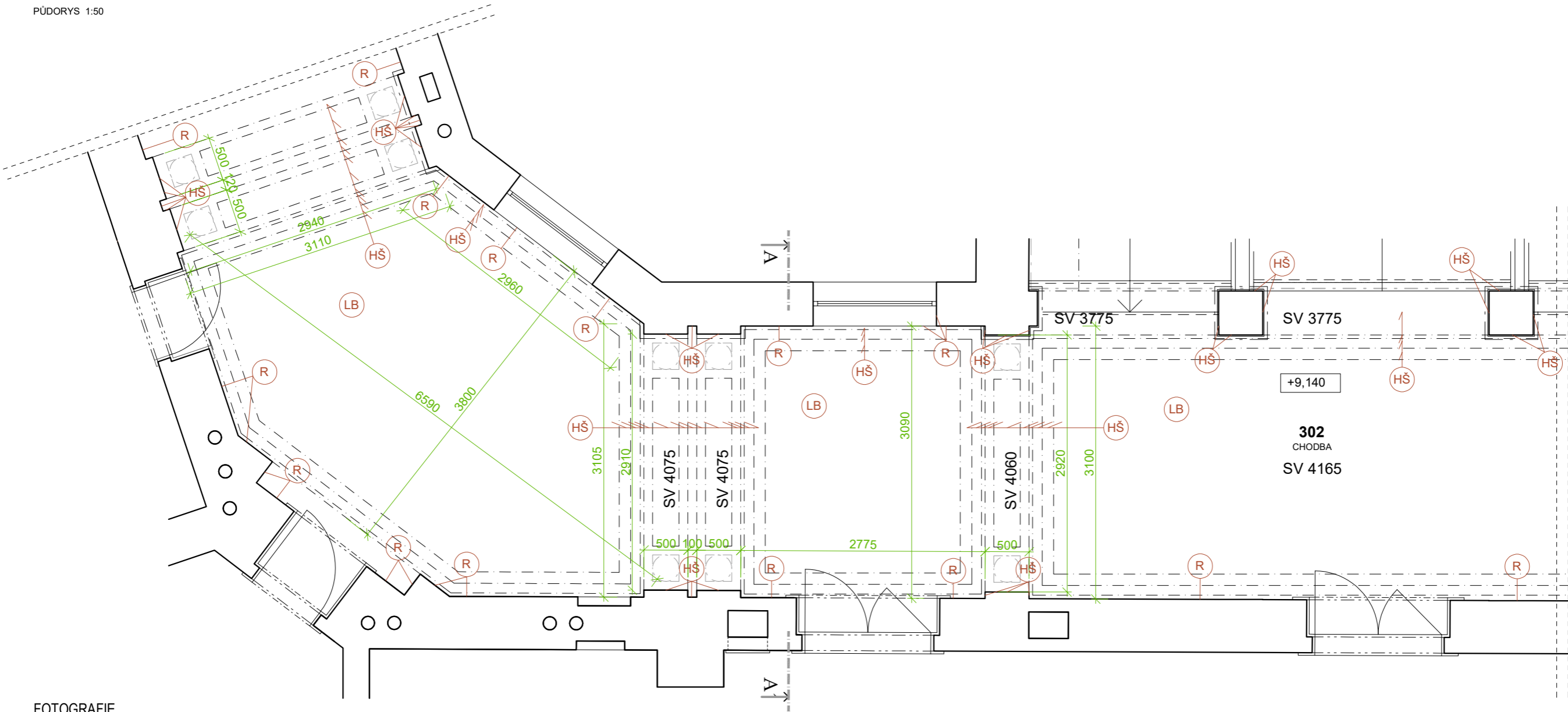
DETAIL A

DETAIL PROFILACE ŠTUKU
M 1:5



Š05 - levá strana

PŮDORYS 1:50



FOTOGRAFIE

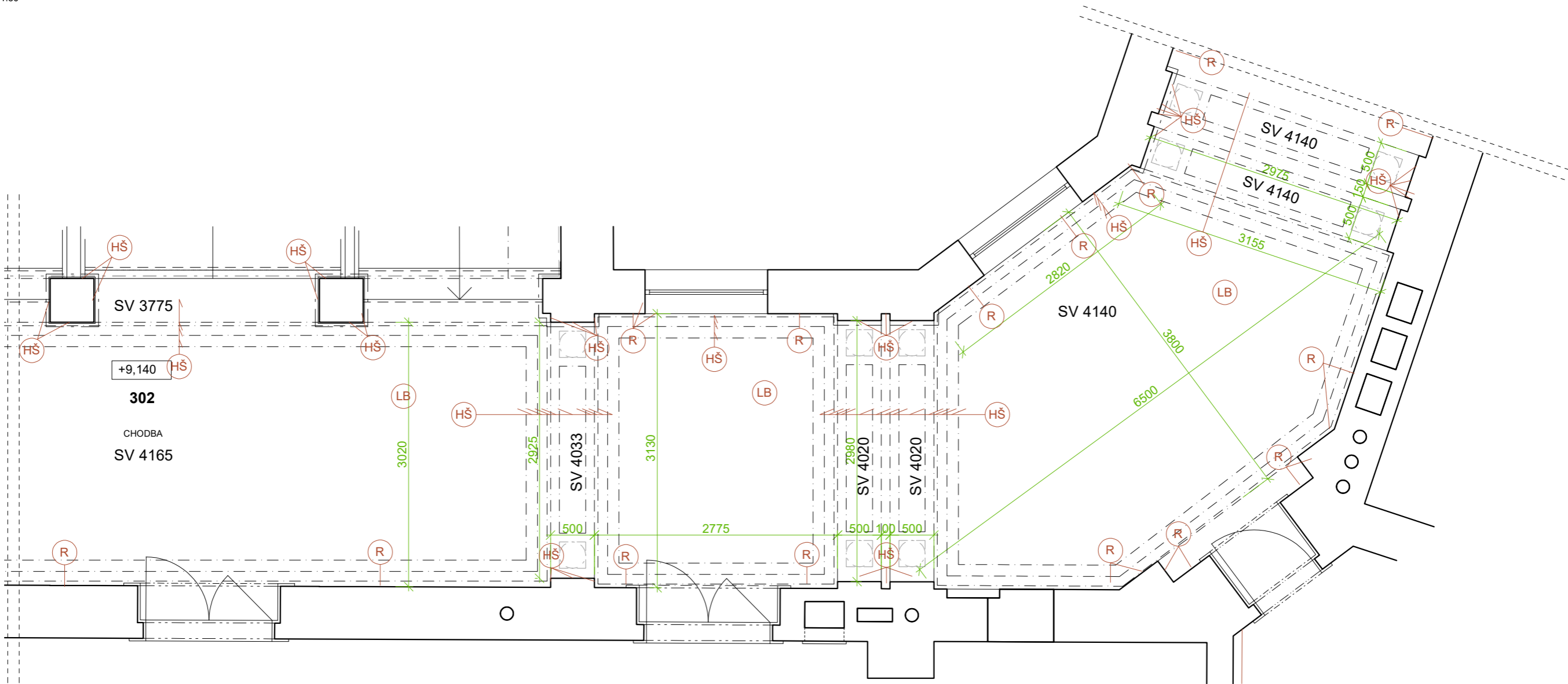


0 0,5 1 2 3 4 5 m

m.č. 302 - - - 1 - 1

Š05 - pravá strana

PŮDORYS 1:50



DOKUMENT :							DATUM :		STRANA :		
D.1.1.c.106 VÝPIS ŠTUKOVÝCH PRVKŮ							ÚNOR 2019		13		
POL.	SCHEMA, ROZMĚR, POPIS						KS				
							1.PP	1.NP	2.NP	3.NP	4.NP

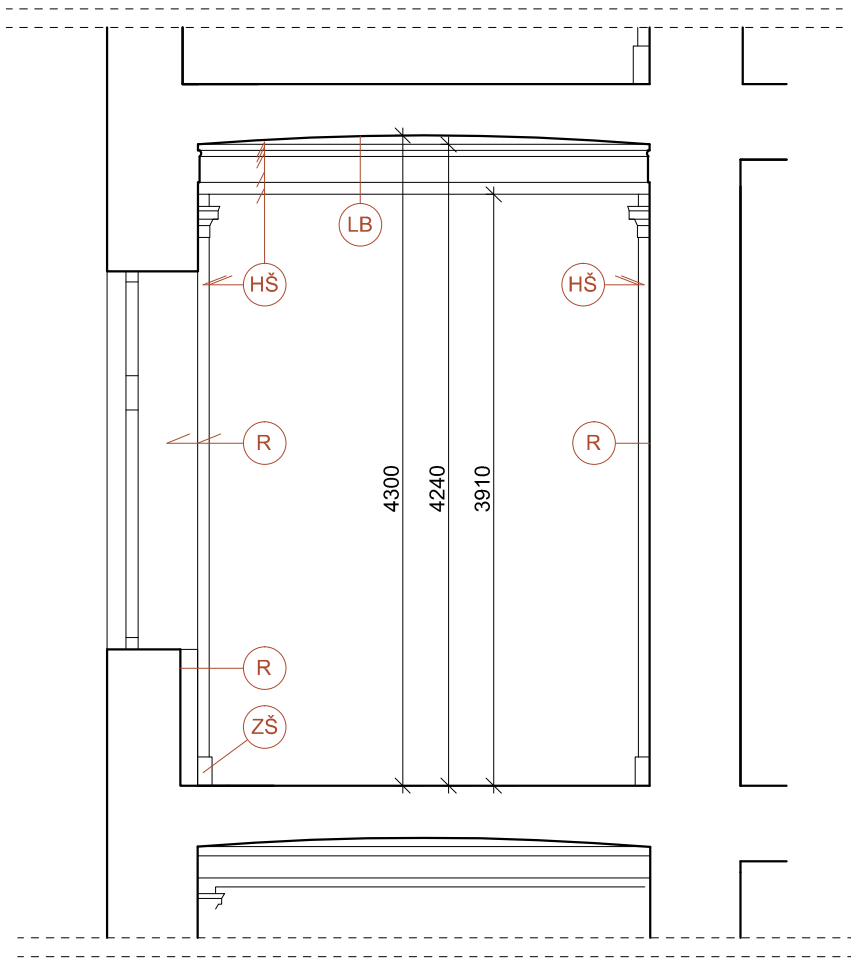
Š06

ŠTUKOVÁ VÝZDOBA CHODBY VE 2.NP - ŘÍMSY - STĚNY

- Chodba nástupního prostoru před hlavním schodištěm sestává z pěti částí zaklenutého prostoru. Jednotlivá pole, nasedající na opěrný systém schodiště, jsou po krajích širší, oddělené pásy a zaklenuté velmi plochými plackami oddělenými podloženými rozšířeními pásy. Pásy obcházejí zdi po způsobu fabionu a nasedají na ořímsené mělké a široké pilastry, vystupující ze zdi, jako v přízemí. Pásy jsou na spodní straně zdobené zrcadly se dvěma kruhovými terčí. Pilíře navazující na schodiště jsou rámované ve svrchních pětinách nízkým štukovým zahlobeným zrcadlem s profilovaným rámem. Prostora chodby dále pokračuje plochostropými šestistrannými úseky do bočních ramen, kde se nacházejí po obou stranách tři další části mírně obdélných klenebních úseků, zaklenutých opět velmi plochými plackami oddělenými podloženými rozšířeními pásy, které obcházejí i zdi v šestistranných prostorech. Chodba pak oboustranně pokračuje v podobě podlouhlých prostorů uzavřených stlačenou valenou klenbou, které původně chodbu ukončovaly a byly od ní oddělené jako samostatné prostory.

- římsy stropu a pilastry - provést v barevnosti dle Restaurátorského záměru - holubičí šed, plocha stropu v lomené bílé, stěny růžové, sokl pilastru v barvě zelenošedá, sokl malovaný na zdi v barvě zelenošedá

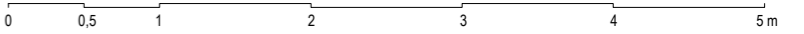
ŘEZ A-A' 1:50



Š06 PŮDORYS 1:50



FOTOGRAFIE

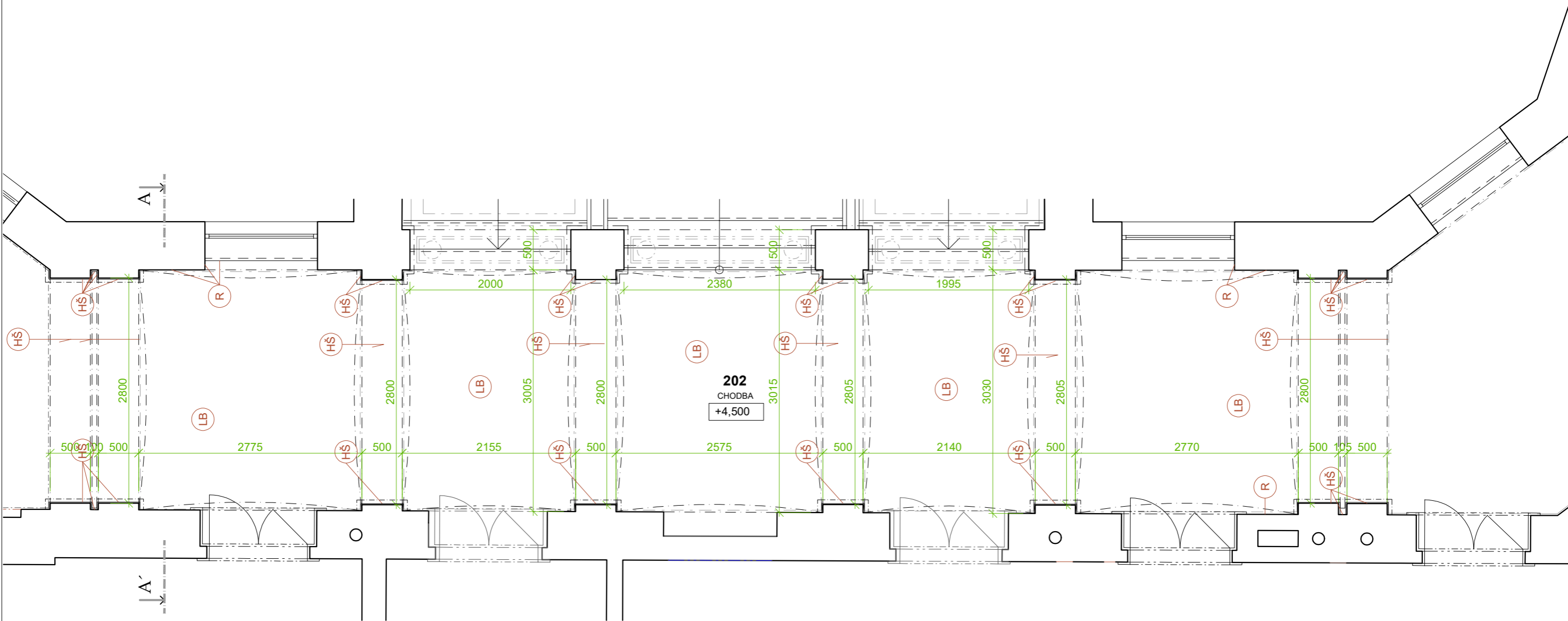


Š06 - pokračování
PŮDORYS 1:50

FOTOGRAFIE



Š06 - pokračování
PŮDORYS 1:50

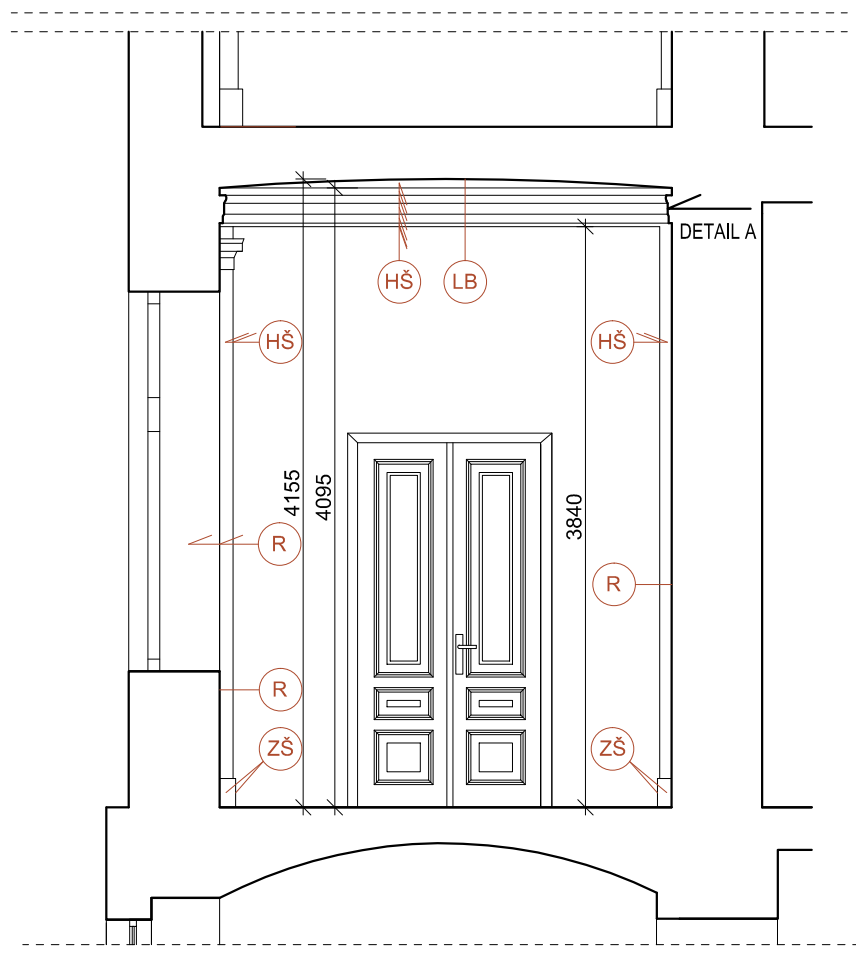


DOKUMENT :						DATUM :		STRANA :		
D.1.1.c.106 VÝPIS ŠTUKOVÝCH PRVKŮ						ÚNOR 2019		16		
POL.	SCHEMA, ROZMĚŘ, POPIS					KS				
						1.PP	1.NP	2.NP	3.NP	4.NP

Š07 ŠTUKOVÁ VÝZDOBA CHODBY V 1.NP - ŘÍMSY - STĚNY

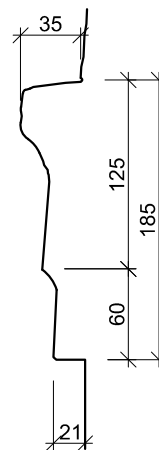
- vstupního prostoru před hlavním schodištěm sestává z pěti polí oddělených pasy a zaklenutých velmi plochými plackami oddělenými podloženými rozšířenými pasy
- obcházející zdi po způsobu fabionu a nasedající na ořímsené mělké a široké pilastry, vystupující ze zdi. Prostora je přístupná trojicí kyvadlových dveří z vestibulu, ústí především do hlavního schodiště, po stranách ve směru pokračování chodeb do uzavřených prostorů.
- dle Restaurátorského záměru provést stěny v barevnosti - růžová, římsy stropu a pilastry holubičí šed', plocha stropu v lomené bílé, sokl pilastru v barvě zelenošedá, sokl malovaný na zdi v barvě zelenošedá

ŘEZ A-A' 1:50

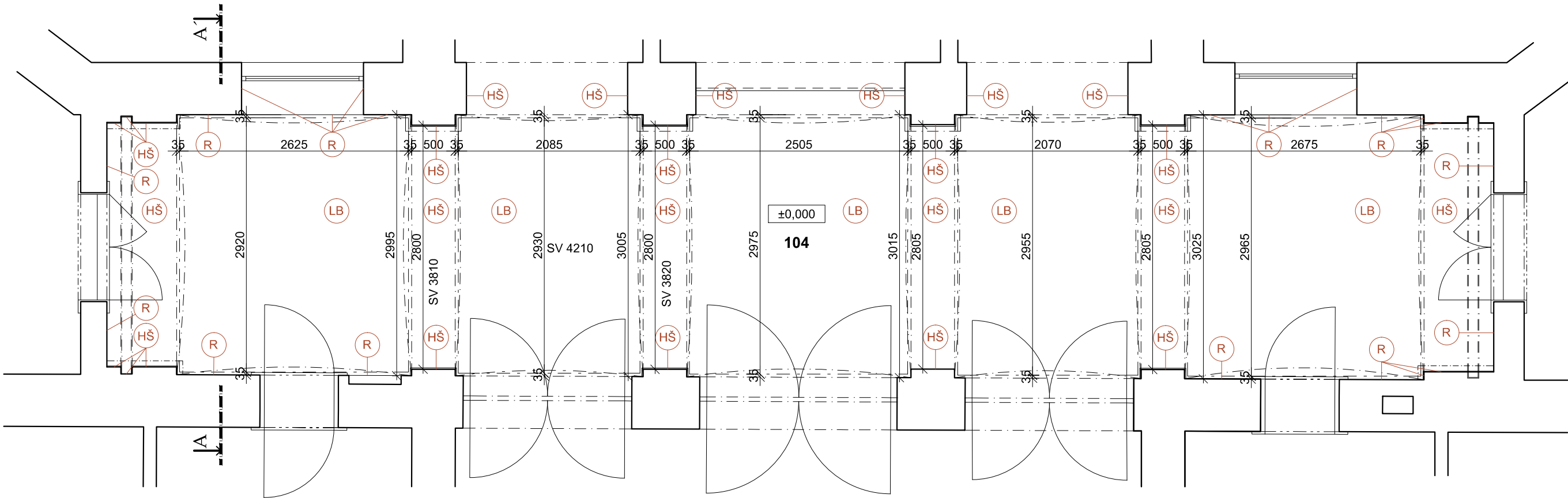


DETAIL A

DETAIL PROFILACE ŠTUKU M 1:5



PŮDORYS 1:50



FOTOGRAFIE



DOKUMENT :							DATUM :		STRANA :		
D.1.1.c.106 VÝPIS ŠTUKOVÝCH PRVKŮ							ÚNOR 2019		18		
POL.	SCHEMA, ROZMĚŘ, POPIS						KS				
							1.PP	1.NP	2.NP	3.NP	4.NP

Š08

ŠTUKOVÁ VÝZDOBA STROPU A STĚN VESTIBULU V 1.NP

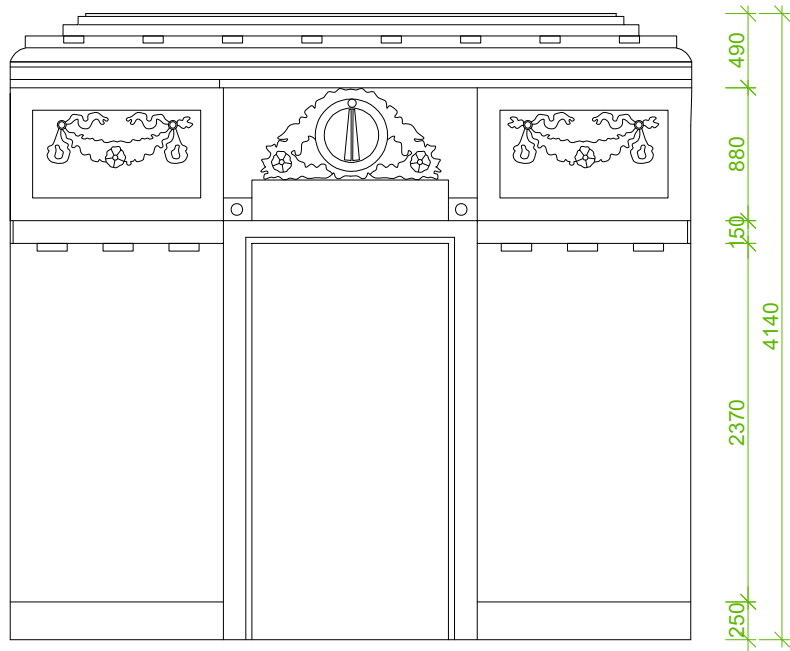
- štuková výzdoba stropu vstupní haly
- původní stav
- se zlacenými detaily
- prostor vestibulu patří spolu s aulou a hlavním schodištěm k reprezentativním prostorům budovy, proto byla jeho výzdobě věnována mimořádná pozornost. Je přístupný trojicí vstupních dveří, na protější straně z něj vede další trojice prostupů k hlavnímu schodišti;
- z tohoto prostoru původně vycházel po straně další prostup – dnes okénko vrátnice - a na protější straně ještě jeden do někdejšího bytu školníka;
- štuková výzdoba zdí je ve spodních třetinách střídavá, členěná pouze paneláží;
- na pilířích mezi vstupními dveřmi člení soklová pole 12 kanelur, v horní třetině štuková pole s Merkurovou holí (tyto stylizované jako pochodeň se dvěma oviječícími se hady a festonem, na pozadí girlanda), pole na spodních rámech podepřena konzolkami;
- horní třetiny užších zdí obsahují v mírně vpadlých panelech štukové dekory se zavěšenými květinovými festony se stuhami; dále stuhami ovinutými kruhovými motivy uprostřed s konci stuhy volně splývajícími dolů, se zlacením detailů;
- zdi delší strany protější ke hlavnímu vstupu opět zdobí motiv Merkurovy hole;
- strop je poměrně prostý, plochý, po okrajích odstupněný neklasicky profilovanou římsou, podepřenou plochými stylizovanými konzolkami (v počtu 8 x 15);
- stávající barevnost je nepůvodní - bílý profilovaný rám a žluté zrcadlo - stávající barevnost vstupní haly bude odstraněna,
- bude obnoveno zlacení detailů štukové výzdoby - zlacení plátkovým zlatem 24 karátů (ryzí přírodní - trojitě) ,
- plocha zlacení celkem 0,8m2, mnoho drobných prvků
- budou zapraveny drážky po nové i dřívější elektroinstalaci
- budou odstraněny všechny vrstvy nátěrů stěn i štukových prvků až na prvotní barevnost, ta bude obnovena v barevnosti dle Restaurátorského záměru a sond provedených na úvod sanačních prací
- barevnost ploch cca :
 - strop lomená bílá, stěny - růžová, římsy - holubičí šed, vystouplý sokl - zelenošedá, sokl malovaný na zdi - zelenošedá
- barevnost štukové výzdoby bude určena na základě restaurátorského průzkumu

FOTOGRAFIE

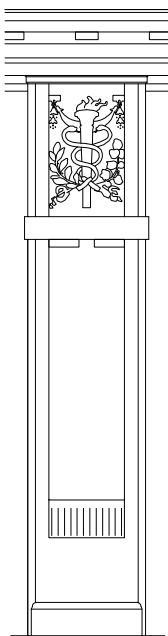


DOKUMENT :							DATUM :		STRANA :		
D.1.1.c.106 VÝPIS ŠTUKOVÝCH PRVKŮ							ÚNOR 2019		19		
POL.	SCHEMA, ROZMĚR, POPIS						KS				
							1.PP	1.NP	2.NP	3.NP	4.NP

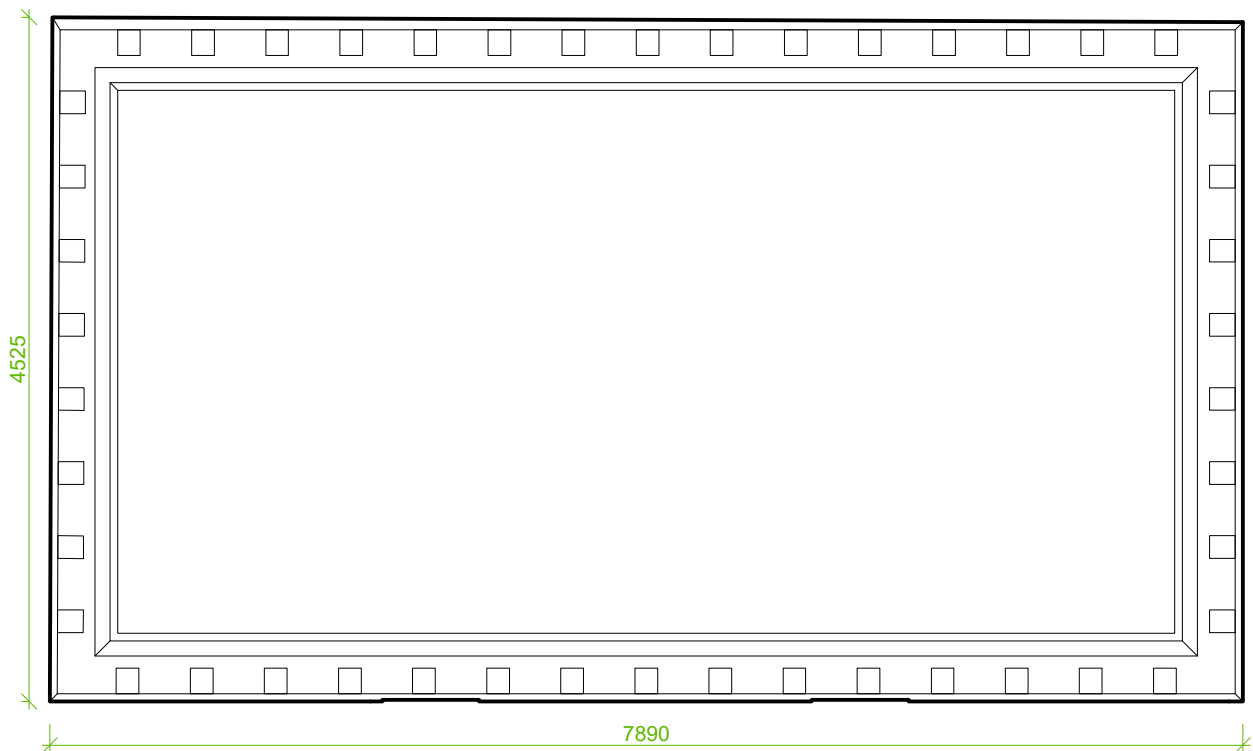
POHLED - A 1:50
 Protěší strana je symetricky obdobná



POHLED - PILASTR MEZI DVEŘMI 1:50

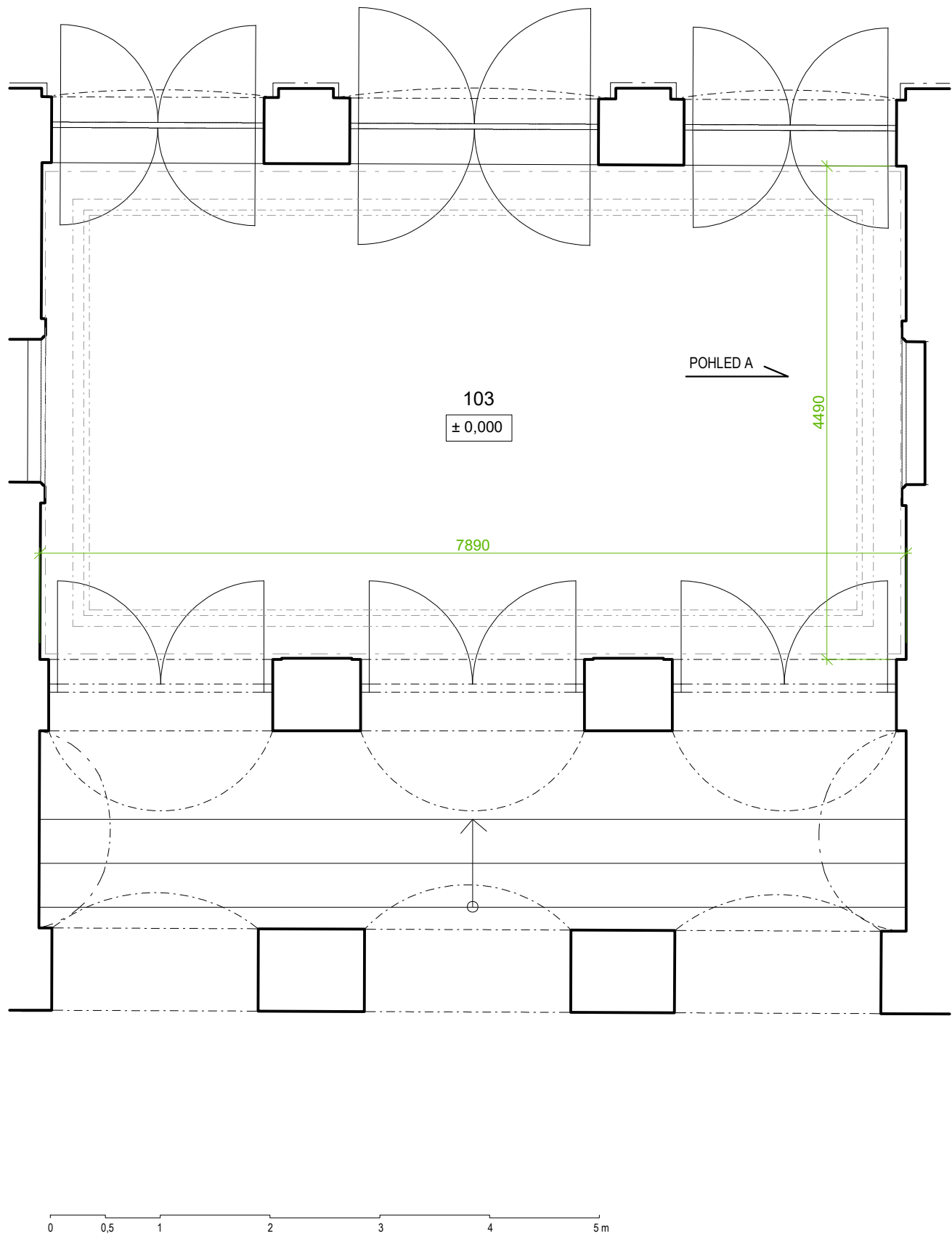


POHLED NA STROP 1:50



POZN. : TENTO VÝPIS NELZE POVAŽOVAT ZA DÍLENSKOU DOKUMENTACI. DÍLENSKOU DOKUMENTACI NA ZÁKLADĚ SPECIFIKACÍ A DETAILŮ ZPRACUJE VÝROBCE A PŘEDLOŽÍ AD K ODSOUHLASENÍ. VEŠKERÉ ROZMĚRY NUTNO OVĚŘIT NA STAVBĚ. PŘI ROZPORU MEZI ROZMĚRY TĚCHTO VÝROBKŮ VE VÝKRESECH DETAILŮ A VE VÝPISU PRVKŮ, PLATÍ ROZMĚRY VE VÝKRESECH DETAILŮ ! VEŠKERÉ POKRCHOVÉ ÚPRAVY BUDOU ODSOUHLASENY AUTORSKÝM DOZOREM NA ZÁKLADĚ REÁLNYCH VZORKŮ PŘEDLOŽENÝCH DODAVATELEM.

PŮDORYS 1:50



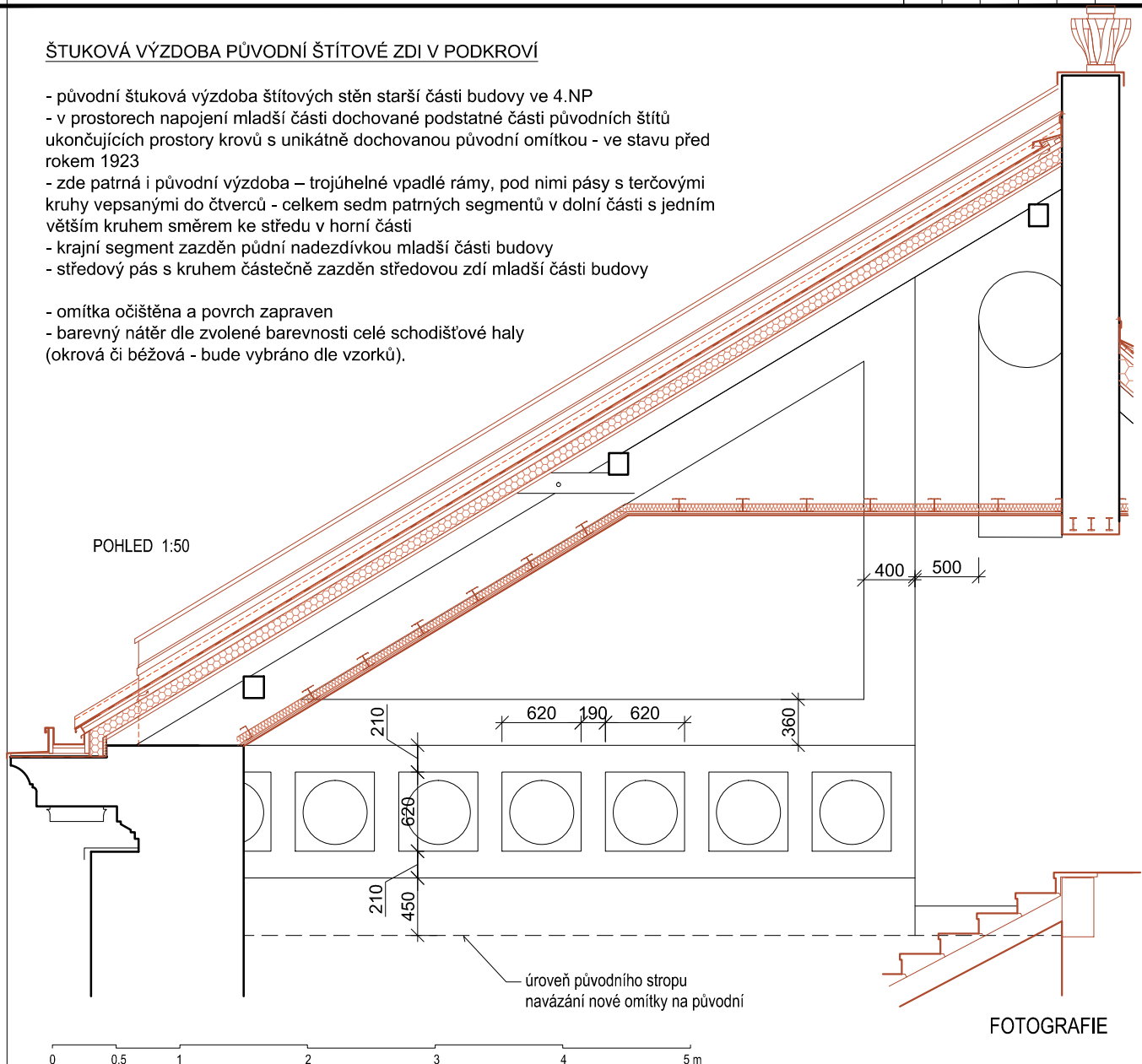
POZN.: TENTO VÝPIS NELZE POVAŽOVAT ZA DÍLENSKOU DOKUMENTACI. DÍLENSKOU DOKUMENTACI NA ZÁKLADĚ SPECIFIKACÍ A DETAILŮ ZPRACUJE VÝROBCE A PŘEDLOŽÍ AD K ODSOUHLASENÍ. VEŠKERÉ ROZMĚRY NUTNO OVĚRIT NA STAVBĚ. PŘI ROZPORU MEZI ROZMĚRY TĚCHTO VÝROBKŮ VE VÝKRESECH DETAILŮ A VE VÝPISU PRVKŮ, PLATÍ ROZMĚRY VE VÝKRESECH DETAILŮ ! VEŠKERÉ POVRCHOVÉ ÚPRAVY BUÐOU ODSOUHLASENY AUTORSKÝM DOZOREM NA ZÁKLADĚ REÁLNÝCH VZORKŮ PŘEDLOŽENÝCH DODAVATELEM.

DOKUMENT :						DATUM :		STRANA :		
D.1.1.c.106 VÝPIS ŠTUKOVÝCH PRVKŮ						ÚNOR 2019		21		
POL.	SCHEMA, ROZMĚR, POPIS					KS				
						1.PP	1.NP	2.NP	3.NP	4.NP

Š09

ŠTUKOVÁ VÝZDOBA PŮVODNÍ ŠTÍTOVÉ ZDI V PODKROVÍ

- původní štuková výzdoba štitových stěn starší části budovy ve 4.NP
- v prostorech napojení mladší části dochované podstatné části původních štítů ukončujících prostory krovů s unikátně dochovanou původní omítkou - ve stavu před rokem 1923
- zde patrná i původní výzdoba – trojúhelné vpadlé rámy, pod nimi pásy s terčovými kruhy vepsanými do čtverců - celkem sedm patrných segmentů v dolní části s jedním větším kruhem směrem ke středu v horní části
- krajní segment zazděn půdní nadezdívkou mladší části budovy
- středový pás s kruhem částečně zazděn středovou zdí mladší části budovy
- omítka očištěna a povrch zapraven
- barevný nátěr dle zvolené barevnosti celé schodišťové haly (okrová či béžová - bude vybráno dle vzorků).



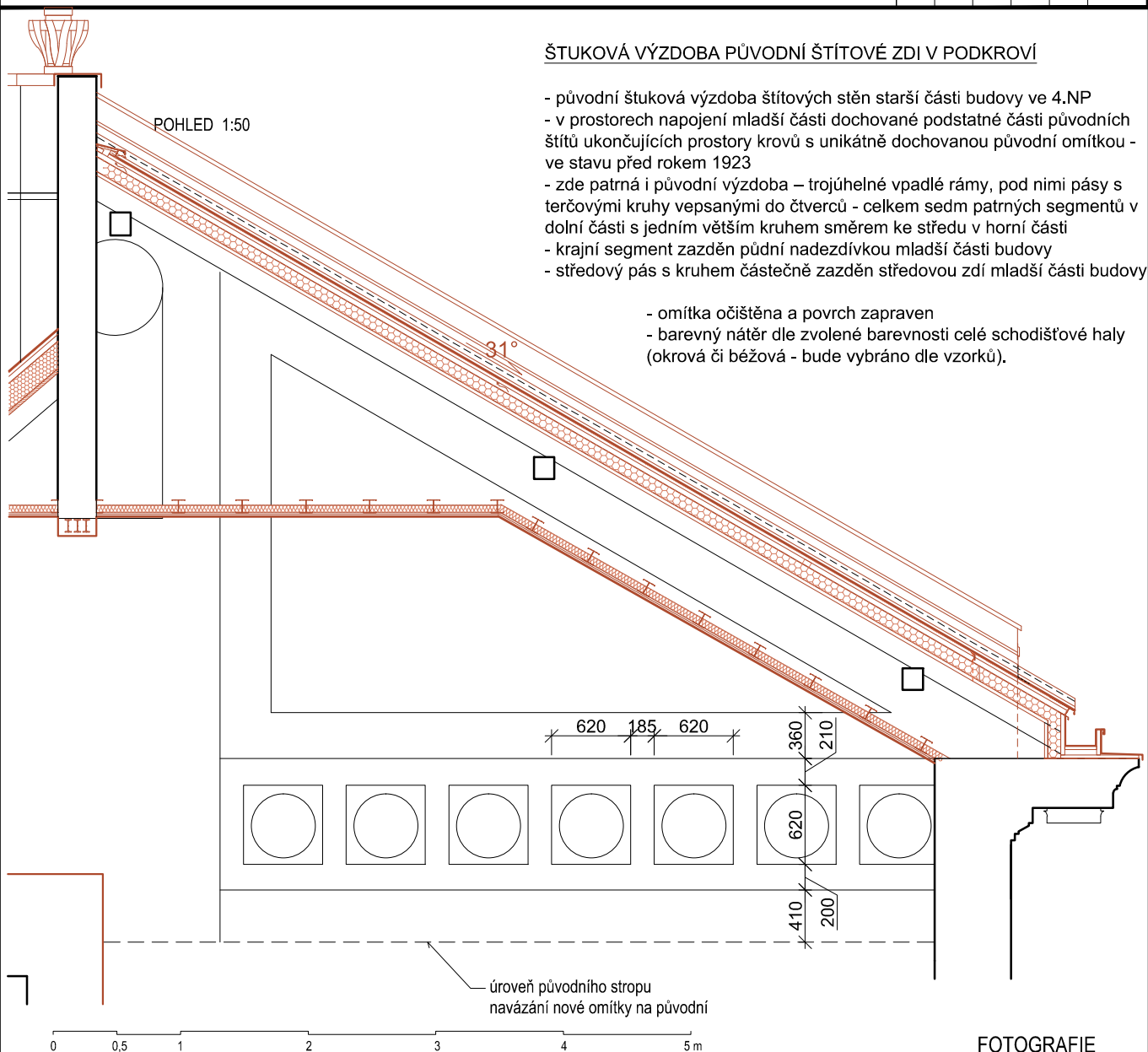
m.č. 405

-	-	-	-	1	1
---	---	---	---	---	---

POZN : TENTO VÝPIS NELZE POVAŽOVAT ZA DILENSKOU DOKUMENTACI, DILENSKOU DOKUMENTACI NA ZÁKLADĚ SPECIFIKACÍ A DETAILŮ ZPRACUJE VÝROBCE A PŘEDLOŽÍ AD K ODSOUHLASENÍ. VEŠKERÉ ROZMĚRY NUTNO OVĚRIT NA STAVBĚ. PŘI ROZPORU MEZI ROZMĚRY TÉCHTO VÝROBKŮ VE VÝKRESECH DETAILŮ A VE VÝPISU PRVKŮ, PLATÍ ROZMĚRY VE VÝKRESECH DETAILŮ I VEŠKERÉ POKROVY ÚPRAVY BUDOU ODSOUHLASENÝ AUTORSKÝM DOZOREM NA ZÁKLADĚ REÁLNÝCH VZORKŮ PŘEDLOŽENÝCH DODAVATELEM.

DOKUMENT :							DATUM :		STRANA :		
D.1.1.c.106 VÝPIS ŠTUKOVÝCH PRVKŮ							ÚNOR 2019		22		
POL.	SCHEMA, ROZMĚŘ, POPIS						KS				
							1.PP	1.NP	2.NP	3.NP	4.NP

Š10



FOTOGRAFIE



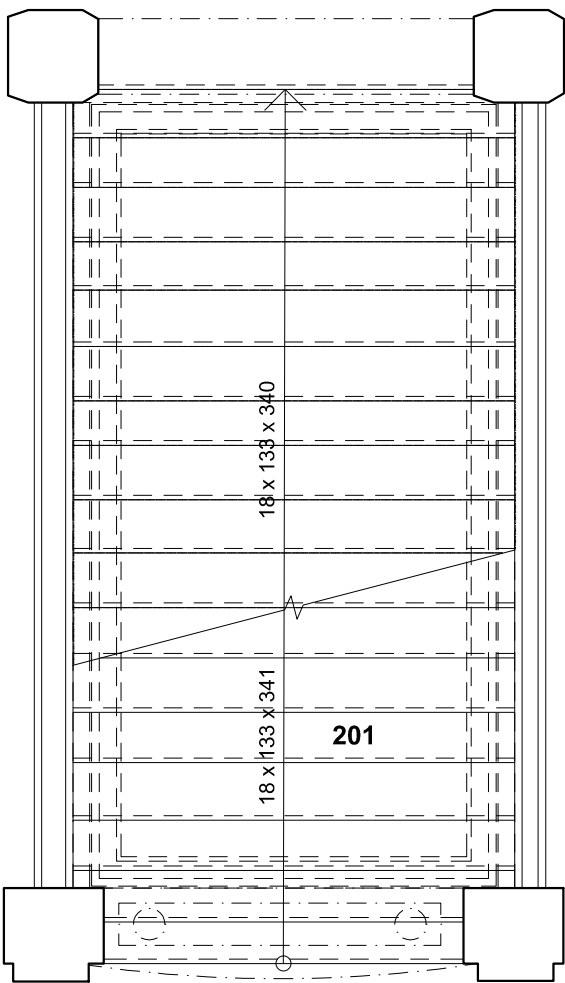
DOKUMENT :							DATUM :			STRANA :		
D.1.1.c.106 VÝPIS ŠTUKOVÝCH PRVKŮ							ÚNOR 2019			23		
POL.	SCHEMA, ROZMĚŘ, POPIS						KS					
							1.PP	1.NP	2.NP	3.NP	4.NP	CELKEM

Š11

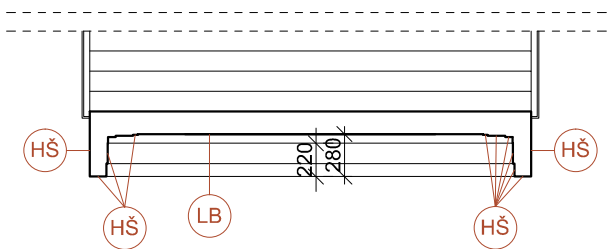
ŠTUKY POD RAMENEM SCHODIŠTĚ

- stropy pod rameny hlavního schodiště jsou opatřeny nízkým fabionem
- dle Restaurátorského záměru provést štuky na lemování schodiště v barevnosti holubičí šed, plochu ramene schodiště v lomené bílé

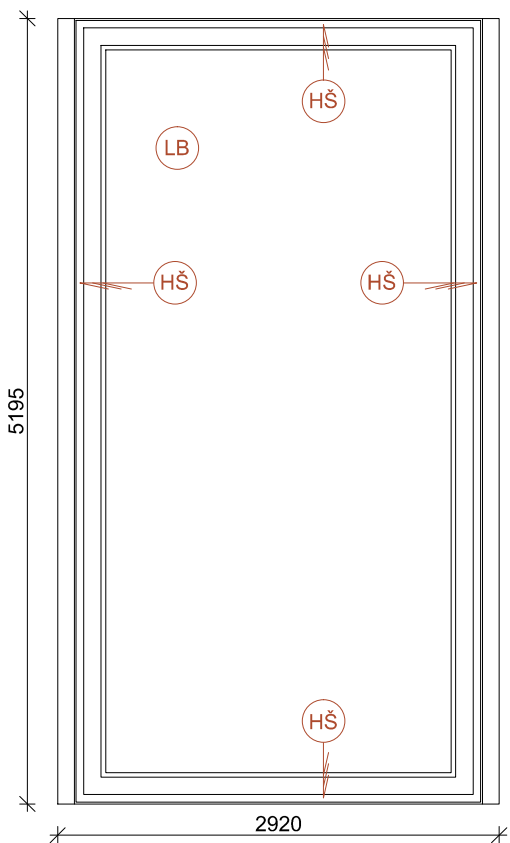
PŮDORYS 1:50



ŘEZ A-A' 1:50



POHLED NA RAMENO SCHODIŠTĚ 1:50



POZN : TENTO VÝPIS NELZE POVAŽOVAT ZA DILENSKOU DOKUMENTACI, DILENSKOU DOKUMENTACI NA ZÁKLADĚ SPECIFIKACÍ A DETAILŮ ZPRACUJE VÝROBCE A PŘEDLOŽÍ AD K ODSOUHLASENÍ. VEŠKERÉ ROZMĚRY NUTNO OVĚRIT NA STAVBĚ. PŘI ROZPORU MEZI ROZMĚRY TĚCHTO VÝROBKŮ VE VÝKRESECH DETAILŮ A VE VÝPISU PRVKŮ, PLATÍ ROZMĚRY VE VÝKRESECH DETAILŮ I VEŠKERÉ POVRCHOVÉ ÚPRAVY BUDOU ODSOUHLASENY AUTORSKÝM DOZOREM NA ZÁKLADĚ REÁLNÝCH VZORKŮ PŘEDLOŽENÝCH DODAVATELEM.

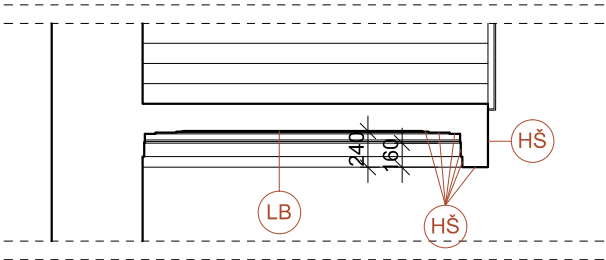
DOKUMENT :						DATUM :		STRANA :		
D.1.1.c.106 VÝPIS ŠTUKOVÝCH PRVKŮ						ÚNOR 2019		24		
POL.	SCHEMA, ROZMĚR, POPIS					KS				
						1.PP	1.NP	2.NP	3.NP	4.NP

Š12

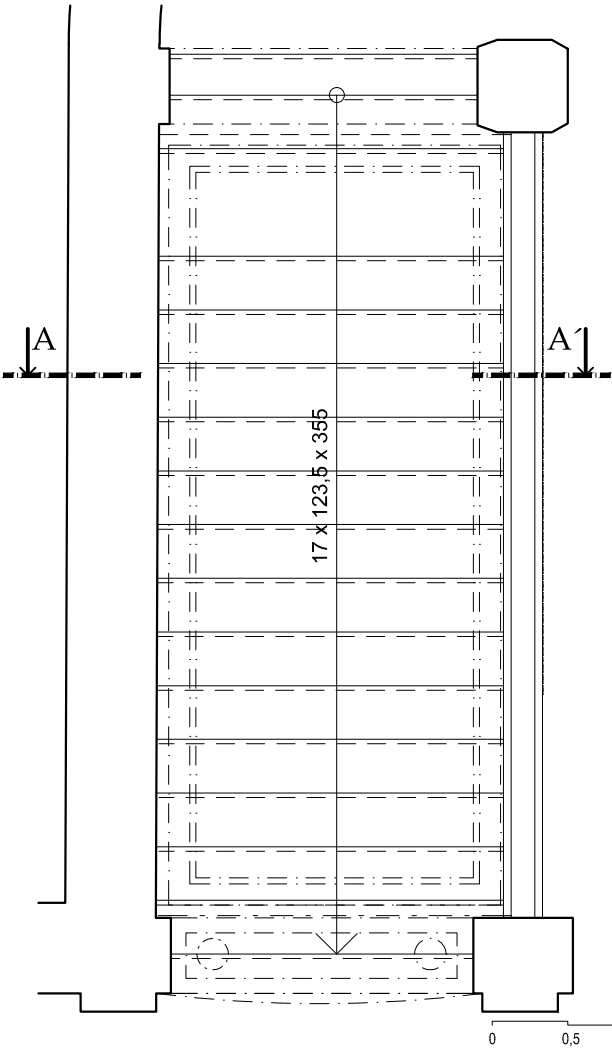
ŠTUKY POD RAMENEM SCHODIŠTĚ

- stropy pod rameny hlavního schodiště jsou opatřeny nízkým fabionem
- dle Restaurátorského záměru provést štuky na lemování schodiště v barevnosti holubičí šed, plochu ramene schodiště v lomené bílé

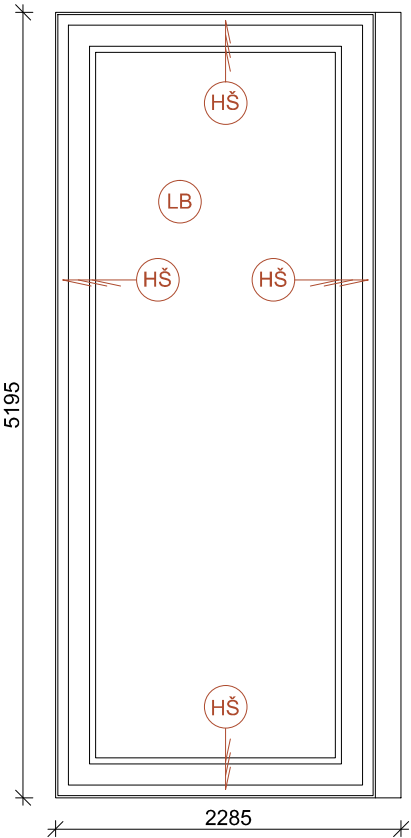
ŘEZ A-A' 1:50



PŮDORYS 1:50



POHLED NA RAMENO SCHODIŠTĚ 1:50



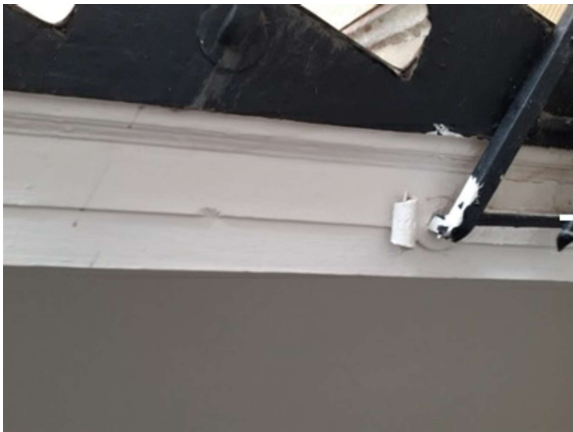
DOKUMENT :						DATUM :		STRANA :	
D.1.1.c.106 VÝPIS ŠTUKOVÝCH PRVKŮ						ÚNOR 2019		24b	
POL.	SCHEMA, ROZMĚŘ, POPIS					KS			
						1.PP	1.NP	2.NP	3.NP

Š13

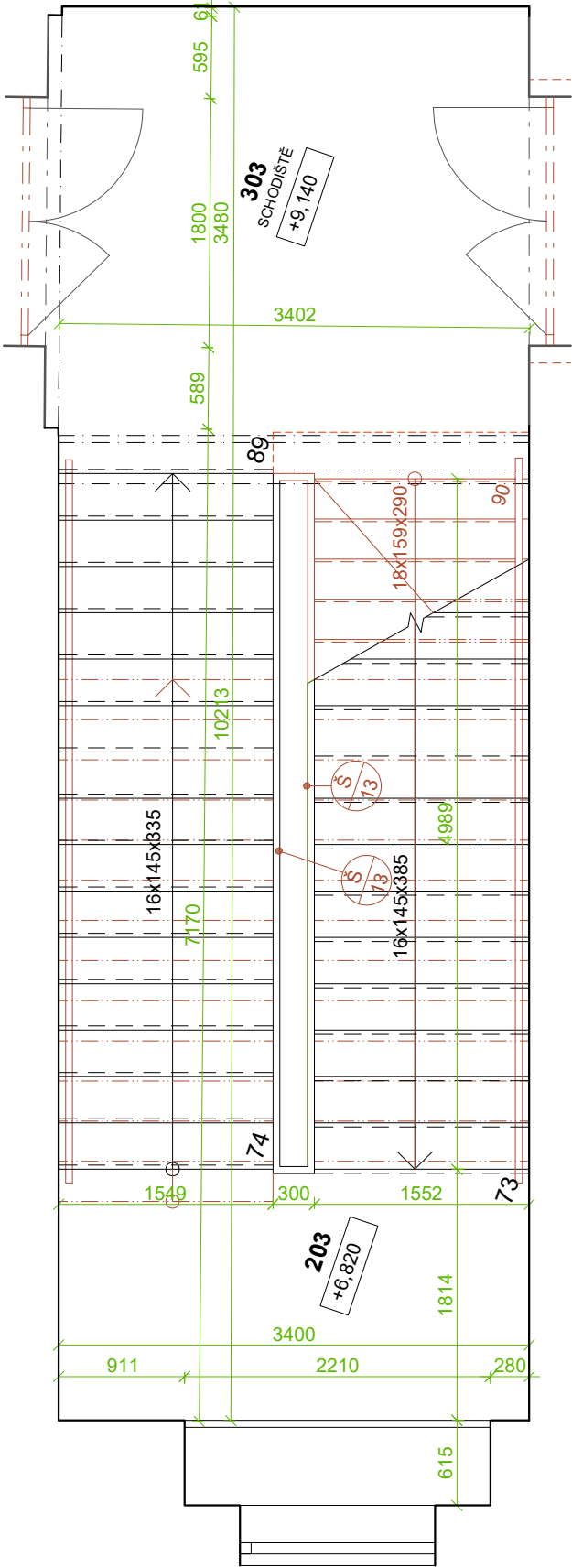
ŠTUKY Z BOKU RAMEN ZADNÍHO SCHODIŠTĚ

- boky ramen stávajícího zadního schodiště jsou opatřeny podélnou štukovou římsou
- dle Restaurátorského záměru provést štuky na lemování schodiště v barevnosti holubičí šed, plochu ramene schodiště v lomené bílé

profilovaná římsa - výška cca 16cm, 22,5 m běžných



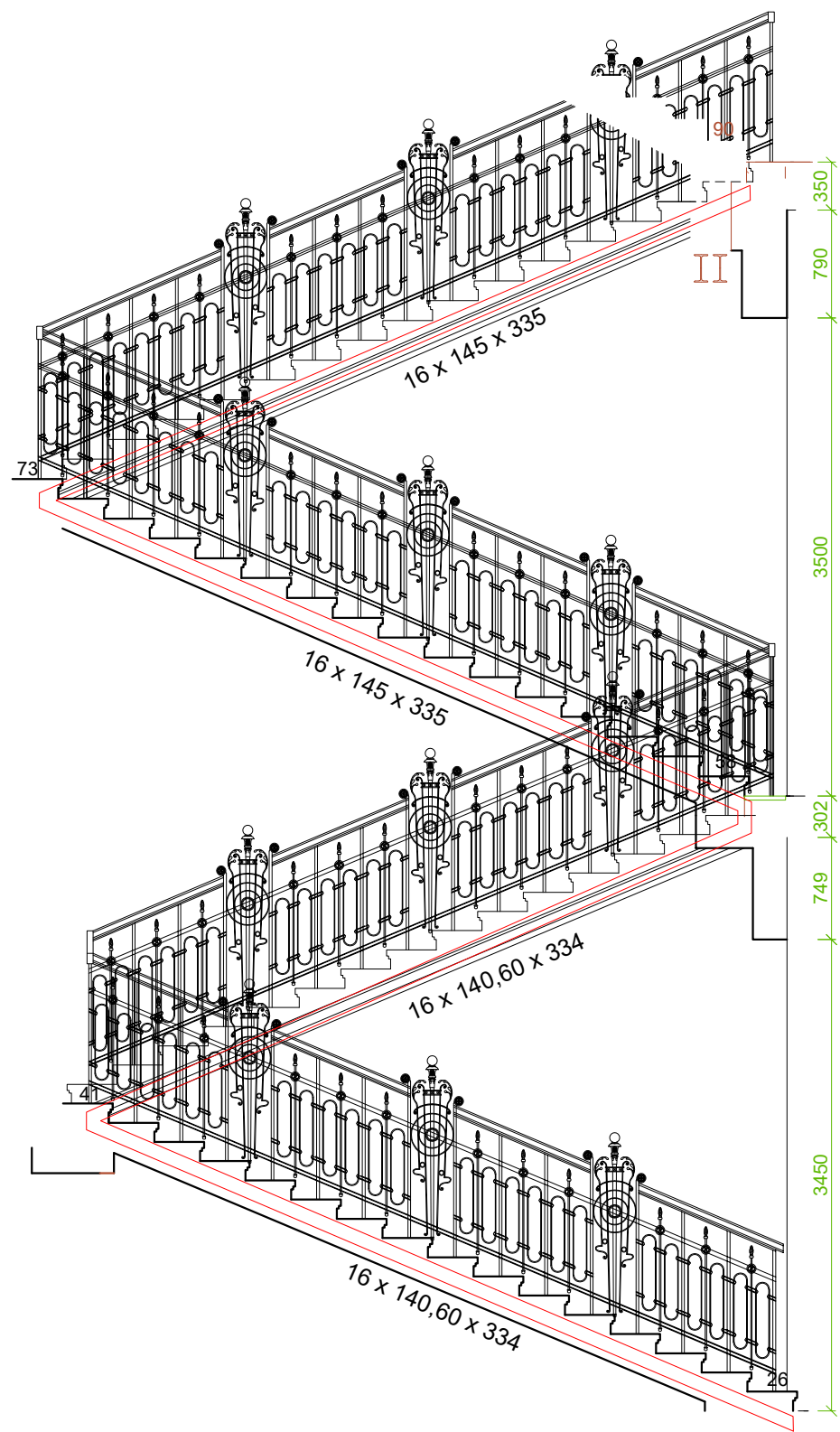
PŮDORYS 1:50 (3NP pro ukázk - štuk je na všech ramenech):



POZN.: TENTO VÝPIS NELZE POVAŽOVAT ZA DÍLENSKOU DOKUMENTACI. DÍLENSKOU DOKUMENTACI NA ZÁKLADĚ SPECIFIKACÍ A DETAILŮ ZPRACUJE VÝROBCE A PŘEDLOŽÍ AD K ODSOUHLASENÍ. VEŠKERÉ ROZMĚRY NUTNO OVĚRIT NA STAVBĚ. PŘI ROZPORU MEZI ROZMĚRY TĚCHTO VÝROBKŮ VE VÝKRESECH DETAILŮ A VE VÝPISU PRVKŮ, PLATÍ ROZMĚRY VE VÝKRESECH DETAILŮ ! VEŠKERÉ POVRCHOVÉ ÚPRAVY BUDOU ODSOUHLASENÝ AUTORSKÝM DOZOREM NA ZÁKLADĚ REÁLNÝCH VZORKŮ PŘEDLOŽENÝCH DODAVATELEM.

DOKUMENT :						DATUM :		STRANA :	
D.1.1.c.106 VÝPIS ŠTUKOVÝCH PRVKŮ						ÚNOR 2019		24c	
POL.	SCHEMA, ROZMĚŘ, POPIS					KS			
						1.PP	1.NP	2.NP	3.NP

PŮDORYS 1:50 (3NP pro ukázkou - štuk je na všech ramenech):



POZN.: TENTO VÝPIS NELZE POVAŽOVAT ZA DÍLENSKOU DOKUMENTACI. DÍLENSKOU DOKUMENTACI NA ZÁKLADĚ SPECIFIKACÍ A DETAILŮ ZPRACUJE VÝROBCE A PŘEDLOŽÍ AD K ODSOUHLASENÍ. VEŠKERÉ ROZMĚRY NUTNO OVĚRIT NA STAVBĚ. PŘI ROZPORU MEZI ROZMĚRY TĚCHTO VÝROBKŮ VE VÝKRESECH DETAILŮ A VE VÝPISU PRVKŮ, PLATÍ ROZMĚRY VE VÝKRESECH DETAILŮ ! VEŠKERÉ PLOŠNÉ ÚPRAVY BUDOU ODSOUHLASENY AUTORSKÝM DOZOREM NA ZÁKLADĚ REÁLNÝCH VZŮRKŮ PŘEDLOŽENÝCH DODAVATELEM.

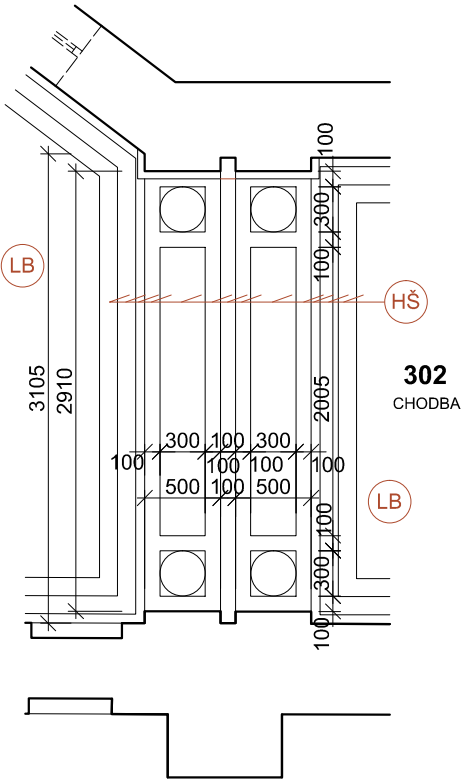
DOKUMENT :						DATUM :		STRANA :		
D.1.1.c.106 VÝPIS ŠTUKOVÝCH PRVKŮ						ÚNOR 2019		25		
POL.	SCHEMA, ROZMĚŘ, POPIS					KS				
						1.PP	1.NP	2.NP	3.NP	4.NP

Š
OS1

ŠTUKY

- Stropní pásy jsou na spodní straně zdobeny třemi vpadlými rámy
- krajními čtvercovými, prostředním obdélným. Do krajních jsou vepsány prosté kruhové terče, mírně vystupující. Přední strany náběžníků zdobí pětice horizontálně uspořádaných malých terčů, posazená na hraně dvou nestejně hlubokých ploch
- dle Restaurátorského záměru provést štuky na pilastrech a průvlacích v barevnosti holubičí šed, plochu stropu v lomené bílé

POHLED NA STROP 1:50



FOTOGRAFIE



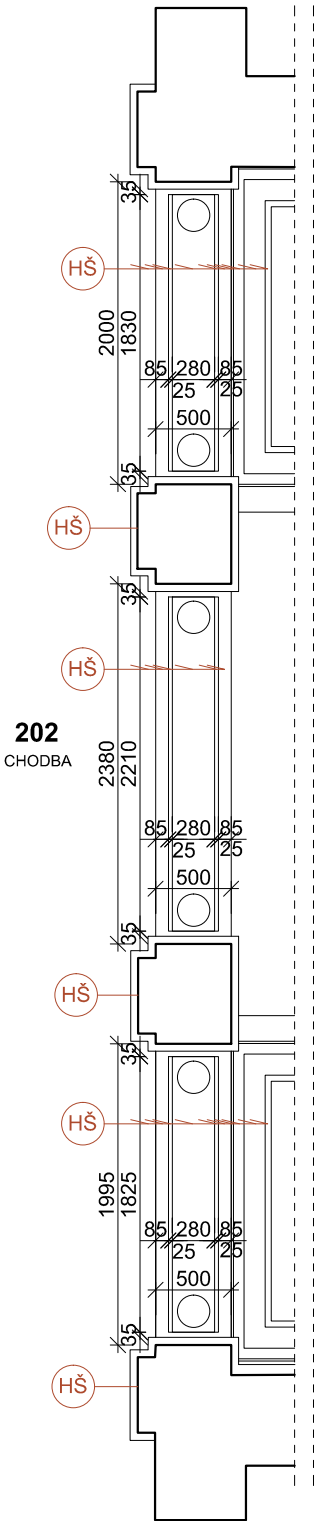
DOKUMENT :						DATUM :		STRANA :			
D.1.1.c.106 VÝPIS ŠTUKOVÝCH PRVKŮ						ÚNOR 2019		26			
POL.	SCHEMA, ROZMĚR, POPIS					KS					
						1.PP	1.NP	2.NP	3.NP	4.NP	CELKEM

Š
OS2

ŠTUKY

- Pásky obcházejí zdi po způsobu fabionu a nasedají na ořímsené mělké a široké pilastry, vystupující ze zdí, jako v přízemí. Pásky jsou na spodní straně zdobené zrcadly se dvěma kruhovými terči
- dle Restaurátorského záměru provést štuky na pilastrech a průvlacích v barevnosti holubičí šed, plochu stropu v lomené bílé

POHLED NA STROP 1:50



FOTOGRAFIE



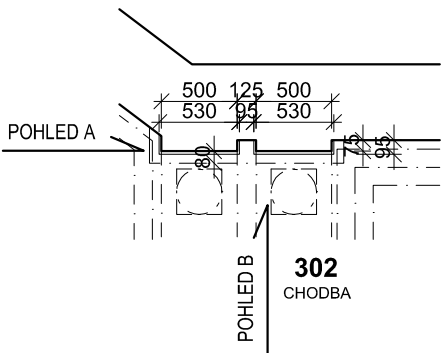
DOKUMENT :						DATUM :		STRANA :		
D.1.1.c.106 VÝPIS ŠTUKOVÝCH PRVKŮ						ÚNOR 2019		27		
POL.	SCHEMA, ROZMĚŘ, POPIS					KS				
						1.PP	1.NP	2.NP	3.NP	4.NP

Š
OS3

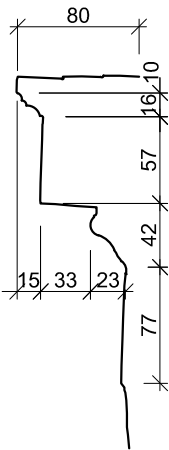
PILASTR

- ořímšené mělké a široké zdvojené pilastry vystupující ze zdi. Dole na prostých nízkých soklech, jsou ořímšené s prostým dříkem. Římsa je částečně propojena s římsou sousedního pilastru.
- přední strany náběžníků zdobí pětice horizontálně uspořádaných malých terčů, posazená na hraně dvou nestejně hlubokých ploch.
- dle Restaurátorského záměru provést štuky na pilastrech a průvlacích v barevnosti holubičí šed', sokl pilastru v barvě zelenošedá

PŮDORYS 1:50

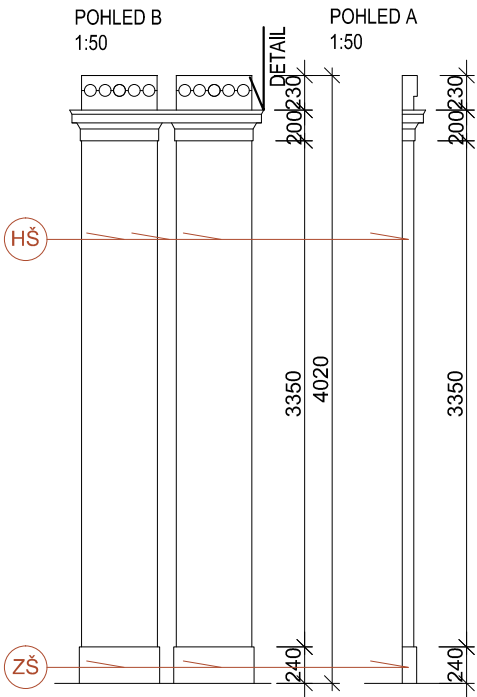


DETAIL ŘÍMSY
1:5



POHLED B
1:50

POHLED A
1:50



FOTOGRAFIE



POZN : TENTO VÝPIS NELZE POVAŽOVAT ZA DILENSKOU DOKUMENTACI, DILENSKOU DOKUMENTACI NA ZÁKLADĚ SPECIFIKACÍ A DETAILŮ ZPRACUJE VÝROBCE A PŘEDLOŽÍ AD K ODSOUHLASENÍ. VEŠKERÉ ROZMĚRY NUTNO OVĚRIT NA STAVBĚ. PŘI ROZPORU MEZI ROZMĚRY TÉCHTO VÝROBKŮ VE VÝKRESECH DETAILŮ A VE VÝPISU PRVKŮ, PLATÍ ROZMĚRY VE VÝKRESECH DETAILŮ I VEŠKERÉ PLOŠNÉ ÚPRAVY BUDOU ODSOUHLASENÝ AUTORSKÝM DOZOREM NA ZÁKLADĚ REÁLNYCH VZORKŮ PŘEDLOŽENÝCH DODAVATELEM.

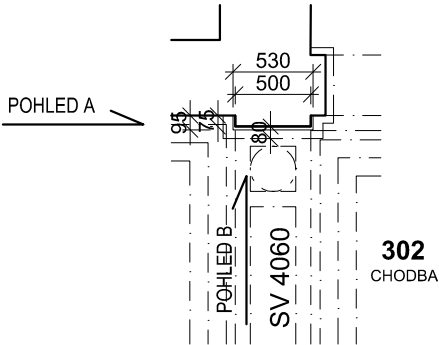
DOKUMENT :						DATUM :		STRANA :		
D.1.1.c.106 VÝPIS ŠTUKOVÝCH PRVKŮ						ÚNOR 2019		28		
POL.	SCHEMA, ROZMĚR, POPIS					KS				
						1.PP	1.NP	2.NP	3.NP	4.NP

Š
OS4

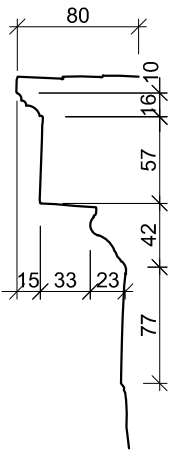
PILASTR

- ořímsené mělké a široké pilastry vystupující ze zdí. Dole na prostých nízkých soklech, jsou ořímsené s prostým dřikem.
- přední strany náběžníků zdobí pětice horizontálně uspořádaných malých terčů, posazená na hraně dvou nestejně hlubokých ploch
- dle Restaurátorského záměru provést štuky na pilastru a průvlaku v barevnosti holubičí šed', sokl pilastru v barvě zelenošedá

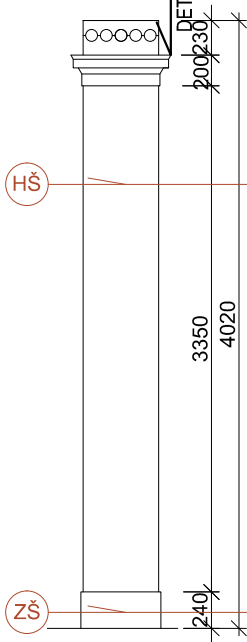
PŮDORYS 1:50



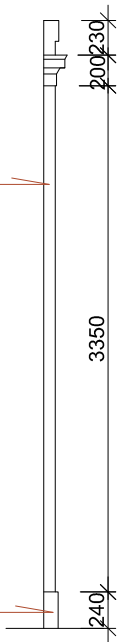
DETAIL ŘÍMSY
1:5



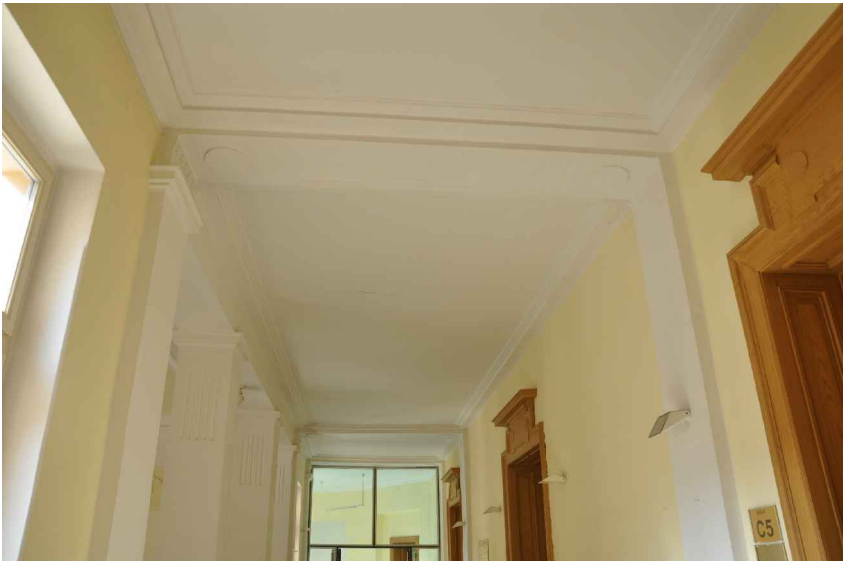
POHLED B
1:50



POHLED A
1:50



FOTOGRAFIE



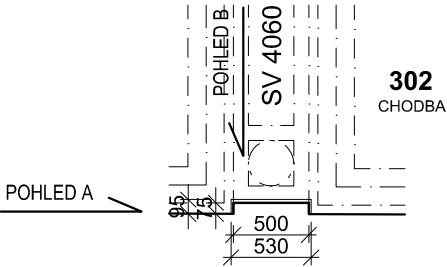
DOKUMENT :						DATUM :		STRANA :	
D.1.1.c.106 VÝPIS ŠTUKOVÝCH PRVKŮ						ÚNOR 2019		29	
POL.	SCHEMA, ROZMĚR, POPIS					KS			
						1.PP	1.NP	2.NP	3.NP

Š
OS5

PILASTR

- mělké a široké pilastry vystupující ze zdí. Dole na prostých nízkých soklech s prostým dříkem, hladké bez dekoru
- dle Restaurátorského záměru provést štuky na pilastru a průvlaku v barevnosti holubičí šed', sokl pilastru v barvě zelenošedá

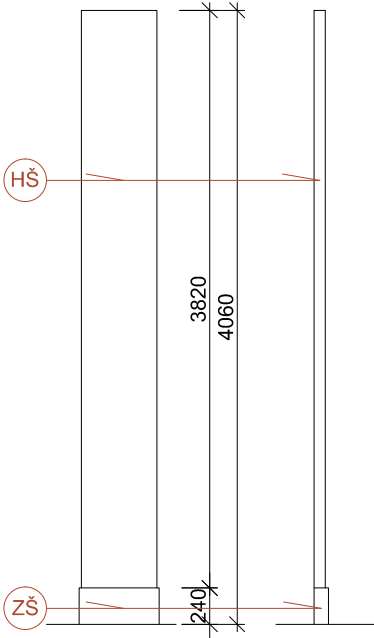
PŮDORYS 1:50



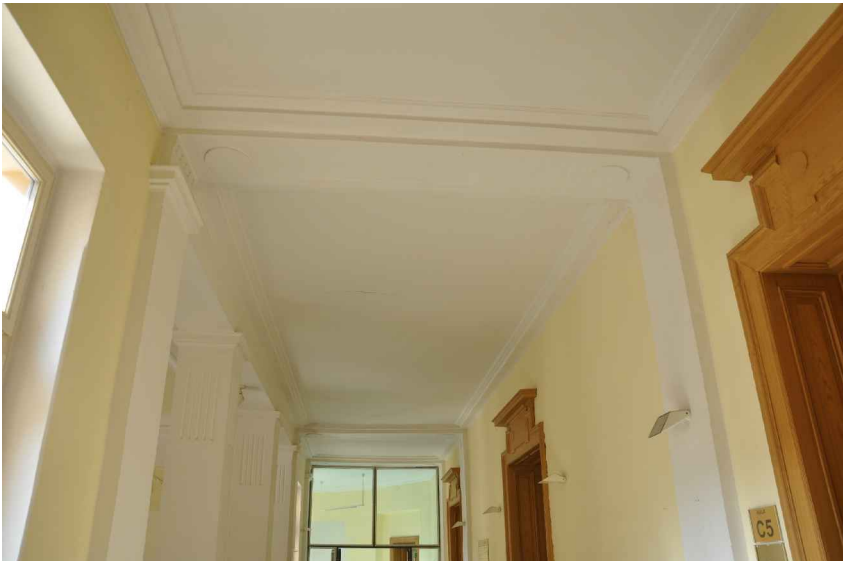
POHLED A

POHLED B
1:50

POHLED A
1:50



FOTOGRAFIE



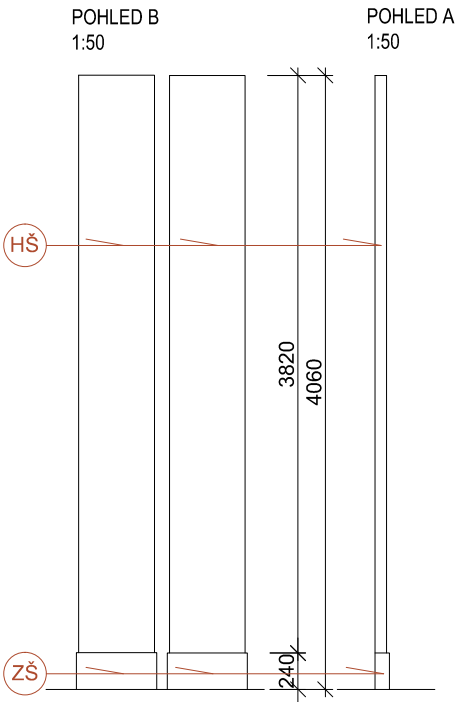
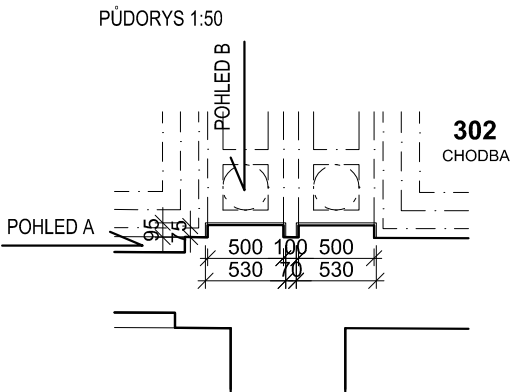
POZN : TENTO VÝPIS NELZE POVAŽOVAT ZA DILENSKOU DOKUMENTACI, DILENSKOU DOKUMENTACI NA ZÁKLADĚ SPECIFIKACÍ A DETAILŮ ZPRACUJE VÝROBCE A PŘEDLOŽÍ AD K ODSOUHLASENÍ. VEŠKERÉ ROZMĚRY NUTNO OVĚRIT NA STAVBĚ. PŘI ROZPORU MEZI ROZMĚRY TĚCHTO VÝROBKŮ VE VÝKRESECH DETAILŮ A VE VÝPISU PRVKŮ, PLATÍ ROZMĚRY VE VÝKRESECH DETAILŮ I VEŠKERÉ POVRCHOVÉ ÚPRAVY BUDOU ODSOUHLASENÝ AUTORSKÝM DOZOREM NA ZÁKLADĚ REÁLNYCH VZORKŮ PŘEDLOŽENÝCH DODAVATELEM.

DOKUMENT :							DATUM :		STRANA :		
D.1.1.c.106 VÝPIS ŠTUKOVÝCH PRVKŮ							ÚNOR 2019		30		
POL.	SCHEMA, ROZMĚŘ, POPIS						KS				
							1.PP	1.NP	2.NP	3.NP	4.NP

Š
OS6

PILASTR

- mělké a široké zdvojené pilastry vystupující ze zdi. Dole na prostých nízkých soklech s prostým dřikem, hladké bez dekoru. Užší pilastr je napojen na stěnu
- dle Restaurátorského záměru provést štuky na pilastrech a průvlacích v barevnosti holubičí šed, sokl pilastru v barvě zelenošedá



FOTOGRAFIE

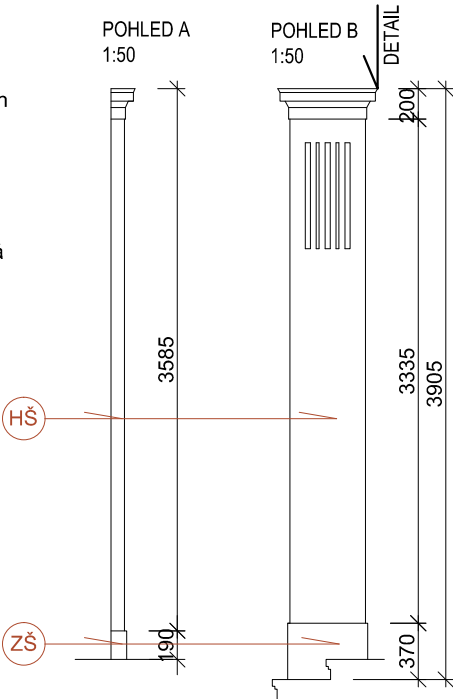


DOKUMENT :							DATUM :		STRANA :		
D.1.1.c.106 VÝPIS ŠTUKOVÝCH PRVKŮ							ÚNOR 2019		31		
POL.	SCHEMA, ROZMĚŘ, POPIS						KS				
							1.PP	1.NP	2.NP	3.NP	4.NP

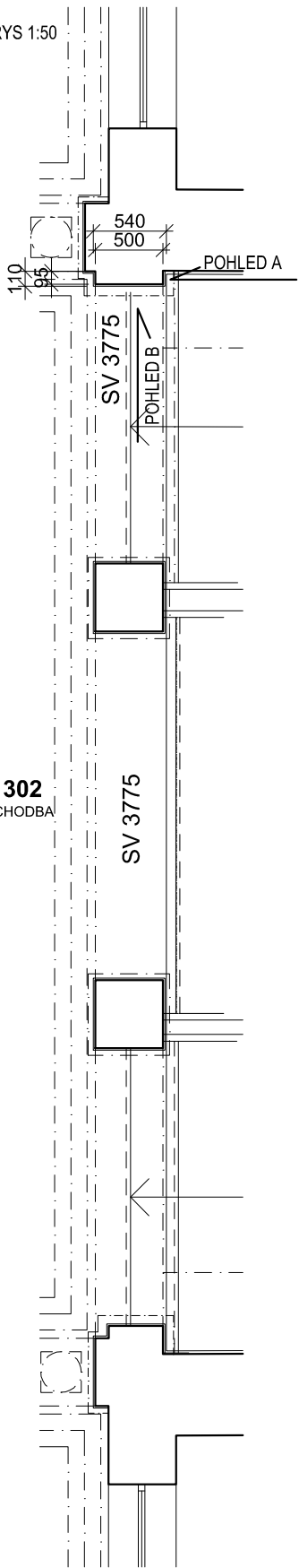
Š
OS7

PILASTR

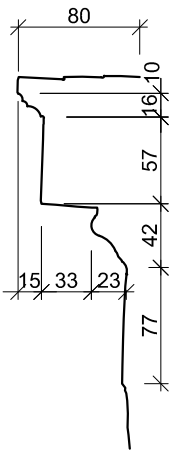
- pilastry ukončující schodiště stojí na prostých nízkých soklech, jsou ořímsené s prostým dřikem, pouze v nejvyšších čtvrtinách je vloženo pět kanel, boční a prostřední rozšířeny
- dle Restaurátorského záměru provést štuky na pilastrech a průvlacích v barevnosti holubičí šed, sokl pilastru v barvě zelenošedá



PŮDORYS 1:50



DETAIL ŘÍMSY
1:5



FOTOGRAFIE



302
CHODBA

SV 3775

DOKUMENT :							DATUM :		STRANA :		
D.1.1.c.106 VÝPIS ŠTUKOVÝCH PRVKŮ							ÚNOR 2019		32		
POL.	SCHEMA, ROZMĚŘ, POPIS						KS				
							1.PP	1.NP	2.NP	3.NP	4.NP

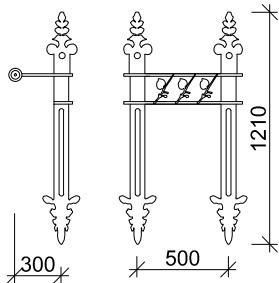
Š
OS8

PILÍŘ

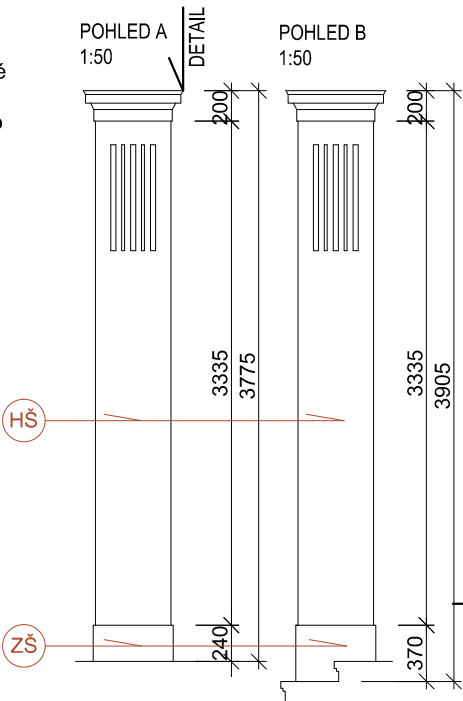
- pilíře ukončující schodiště stojí na prostých nízkých soklech, jsou ořímsené s prostým dřikem, pouze v nejvyšších čtvrtinách je vloženo pět kanel, boční a prostřední rozšířeny.
- v nástupech na schodiště jsou zdi opatřené kovanými ochranami rohů, příbuznými tvarosloví zábradlí.
- dle Restaurátorského záměru provést štuky na pilastrech a průvlacích v barevnosti holubičí šed', sokl pilastru v barvě zelenošedá

KOVÁNÍ NA PILASTRU OR2

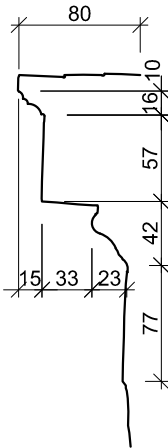
POHLED BOČNÍ POHLED ČELNÍ



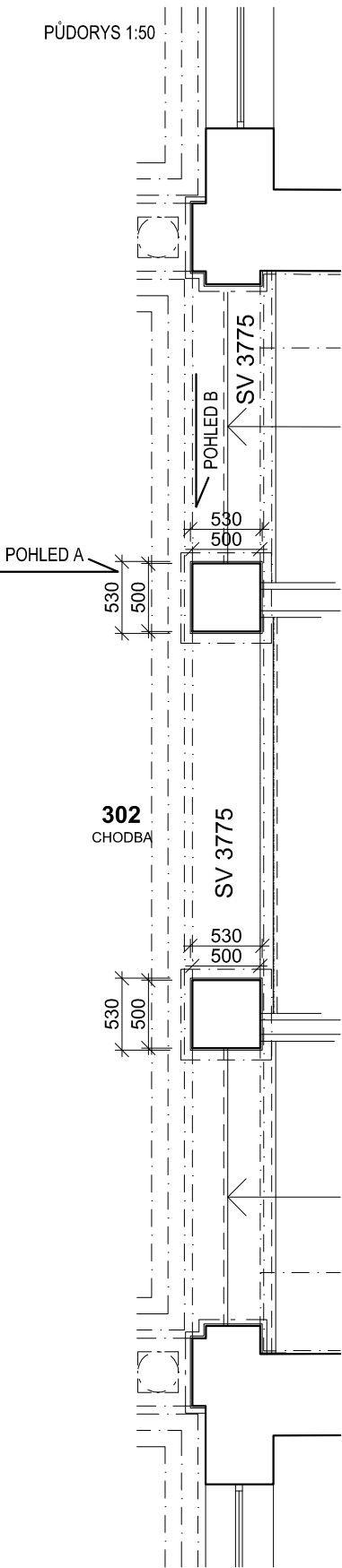
FOTOGRAFIE



DETAIL ŘÍMSY
1:5



PŮDORYS 1:50



302
CHODBA

SV 3775

DOKUMENT :							DATUM :		STRANA :			
D.1.1.c.106 VÝPIS ŠTUKOVÝCH PRVKŮ							ÚNOR 2019		33			
POL.	SCHEMA, ROZMĚR, POPIS						KS					
							1.PP	1.NP	2.NP	3.NP	4.NP	CELKEM

Š

OS10

PILASTR

- ořímsené mělké a široké pilastry vystupující ze zdi. Dole na prostých nízkých soklech, jsou ořímsené s prostým dřikem

- v nástupech na schodiště jsou zdi opatřené kovanými ochranami rohů, příbuznými tvarosloví zábradlí

- dle Restaurátorského záměru provést štuky na pilastrech a průvlacích v barevnosti holubičí šed, sokl pilastru v barvě zelenošedá

POHLED A
1:50

DETAIL

POHLED B
1:50

205,80

3365

3840

3650

190

HŠ

ZŠ

POHLED A
1:50

POHLED B
1:50

205,80

3365

3840

3650

190

HŠ

ZŠ

PŮDORYS 1:50

POHLED B

POHLED A

100

90

520

500

70

SV 4210

SV 3775

±0,000

104

CHODBA

DETAIL PROFILACE
M 1:5

73

30

54

21

35

24

42

206

80

80

KOVÁNÍ OR1

POHLED BOČNÍ

POHLED ČELNÍ

300

460

1500

600

FOTOGRAFIE

m.č. 104

-

4

-

-

-

4

POZN :

TENTO VÝPIS NELZE POVAŽOVAT ZA DILENSKOU DOKUMENTACI, DILENSKOU DOKUMENTACI NA ZÁKLADĚ SPECIFIKACÍ A DETAILŮ ZPRACUJE VÝROBCE A PŘEDLOŽÍ AD K ODSOUHLASENÍ. VEŠKERÉ ROZMĚRY NUTNO OVĚRIT NA STAVBĚ. PŘI ROZPORU MEZI ROZMĚRY TĚCHTO VÝROBKŮ VE VÝKRESECH DETAILŮ A VE VÝPISU PRVKŮ, PLATÍ ROZMĚRY VE VÝKRESECH DETAILŮ ! VEŠKERÉ POVRCHOVÉ ÚPRAVY BUDOU ODSOUHLASENY AUTORSKÝM DOZOREM NA ZÁKLADĚ REÁLNÝCH VZORKŮ PŘEDLOŽENÝCH DODAVATELEM.

DOKUMENT :							DATUM :		STRANA :			
D.1.1.c.106 VÝPIS ŠTUKOVÝCH PRVKŮ							ÚNOR 2019		34			
POL.	SCHEMA, ROZMĚR, POPIS						KS					
							1.PP	1.NP	2.NP	3.NP	4.NP	CELKEM

Š

OS11

PILASTR

- mělké a široké pilastry vystupující ze zdi. Dole na prostých nízkých soklech s prostým dřikem, hladké bez dekoru

- dle Restaurátorského záměru provést štuky na pilastrech a průvlacích v barevnosti holubičí šed', sokl pilastru v barvě zelenošedá

POHLED A
1:50

POHLED B
1:50

PŮDORYS 1:50

HŠ

ZŠ

3650

3840

3650

190

190

SV 3810

SV 4210

POHLED B

100

520

500

POHLED A
SV 3820

±0,000

104
CHODBA

FOTOGRAFIE

POZN :

TENTO VÝPIS NELZE POVAŽOVAT ZA DILENSKOU DOKUMENTACI, DILENSKOU DOKUMENTACI NA ZÁKLADĚ SPECIFIKACÍ A DETAILŮ ZPRACUJE VÝROBCE A PŘEDLOŽÍ AD K ODSOUHLASENÍ. VEŠKERÉ ROZMĚRY NUTNO OVĚRIT NA STAVBĚ. PŘI ROZPORU MEZI ROZMĚRY TĚCHTO VÝROBKŮ VE VÝKRESECH DETAILŮ A VE VÝPISU PRVKŮ, PLATÍ ROZMĚRY VE VÝKRESECH DETAILŮ I VEŠKERÉ POVRCHOVÉ ÚPRAVY BUDOU ODSOUHLASENÝ AUTORSKÝM DOZOREM NA ZÁKLADĚ REÁLNÝCH VZORKŮ PŘEDLOŽENÝCH DODAVATELEM.

m.č. 104

-

4

-

-

-

4

DOKUMENT :							DATUM :		STRANA :		
D.1.1.c.106 VÝPIS ŠTUKOVÝCH PRVKŮ							ÚNOR 2019		35		
POL.	SCHEMA, ROZMĚŘ, POPIS						KS				
							1.PP	1.NP	2.NP	3.NP	4.NP

<div>Š</div> <div>OS12</div>	<div> <div>PILASTR</div> <div> <div>- ořímsené mělké a široké zdvojené pilastry vystupující ze zdi. Dole na prostých nízkých soklech, jsou ořímsené s prostým dříkem. Římsa je částečně propojena s římsou sousedního pilastru. Užší pilastr je napojen na stěnu</div> <div>- dle Restaurátorského záměru provést štuky na pilastrech a průvlacích v barevnosti holubičí šed, sokl pilastru v barvě zelenošedá</div> </div> </div>	<div> <div>PŮDORYS 1:50</div> <div> </div> </div>
	<div> <div>FOTOGRAFIE</div> <div> </div> </div>	<div> <div> <div> <div>POHLED B 1:50</div> <div> </div> </div> <div> <div>POHLED A 1:50</div> <div> </div> </div> <div> <div>DETAIL PROFILACE M 1:5</div> <div> </div> </div> </div> </div>

DOKUMENT :						DATUM :		STRANA :		
D.1.1.c.106 VÝPIS ŠTUKOVÝCH PRVKŮ						ÚNOR 2019		36		
POL.	SCHEMA, ROZMĚR, POPIS					KS				
						1.PP	1.NP	2.NP	3.NP	4.NP

Š

OS13

PILASTR

- mělké a široké zdvojené pilastry vystupující ze zdi. Dole na prostých nízkých soklech s prostým dřikem, hladké bez dekoru. Užší pilastr je napojen na stěnu

- dle Restaurátorského záměru provést štuky na pilastrech a průvlacích v barevnosti holubičí šed', sokl pilastru v barvě zelenošedá

PŮDORYS 1:50

POHLED B 1:50

POHLED A 1:50

FOTOGRAFIE

POZN :

TENTO VÝPIS NELZE POVAŽOVAT ZA DILENSKOU DOKUMENTACI, DILENSKOU DOKUMENTACI NA ZÁKLADĚ SPECIFIKACÍ A DETAILŮ ZPRACUJE VÝROBCE A PŘEDLOŽÍ AD K ODSOUHLASENÍ. VEŠKERÉ ROZMĚRY NUTNO OVĚRIT NA STAVBĚ. PŘI ROZPORU MEZI ROZMĚRY TÉCHTO VÝROBKŮ VE VÝKRESECH DETAILŮ A VE VÝPISU PRVKŮ, PLATÍ ROZMĚRY VE VÝKRESECH DETAILŮ I VEŠKERÉ POVRCHOVÉ ÚPRAVY BUDOU ODSOUHLASENY AUTORSKÝM DOZOREM NA ZÁKLADĚ REÁLNYCH VZORKŮ PŘEDLOŽENÝCH DODAVATELEM.

m.č. 104

-

1

-

-

-

1

DOKUMENT :						DATUM :		STRANA :	
D.1.1.c.106 VÝPIS ŠTUKOVÝCH PRVKŮ						ÚNOR 2019		37	
POL.	SCHEMA, ROZMĚR, POPIS					KS			
						1.PP	1.NP	2.NP	3.NP

Š
OS17

PILASTR

PŮDORYS 1:50

- ořímšené mělké a široké pilastry vystupující ze zdí. Dole na prostých nízkých soklech, jsou ořímšené s prostým dřikem
- dle Restaurátorského záměru provést štuky na pilastrech a průvlacích v barevnosti holubičí šed, sokl pilastru v barvě zelenošedá

104
CHODBA

POHLED B

POHLED A

DETAIL PROFILACE
M 1:5

73

30

54

21 35 24

42

206

80

80

POHLED B
1:50

POHLED A
1:50

DETAIL

205 180

3365 3840

3650

190

190

HŠ

ZŠ

FOTOGRAFIE

m.č. 104 1 1

DOKUMENT :							DATUM :		STRANA :		
D.1.1.c.106 VÝPIS ŠTUKOVÝCH PRVKŮ							ÚNOR 2019		38		
POL.	SCHEMA, ROZMĚŘ, POPIS						KS				
							1.PP	1.NP	2.NP	3.NP	4.NP

Š
OS18

PILASTR

PŮDORYS 1:50

- ořímšené mělké a široké pilastry vystupující ze zdí. Dole na prostých nízkých soklech, jsou ořímšené s prostým dříkem
- dle Restaurátorského záměru provést štuky na pilastrech a průvlacích v barevnosti holubičí šed, sokl pilastru v barvě zelenošedá

DETAIL PROFILACE
M 1:5

POHLED B
1:50

POHLED A
1:50

FOTOGRAFIE

m.č. 202

-	-	18	-	-	18
---	---	----	---	---	----

POZN. :

TENTO VÝPIS NELZE POVAŽOVAT ZA DILENSKOU DOKUMENTACI, DILENSKOU DOKUMENTACI NA ZÁKLADĚ SPECIFIKACÍ A DETAILŮ ZPRACUJE VÝROBCE A PŘEDLOŽÍ AD K ODSOUHLASENÍ. VEŠKERÉ ROZMĚRY NUTNO OVĚRIT NA STAVBĚ. PŘI ROZPORU MEZI ROZMĚRY TĚCHTO VÝROBKŮ VE VÝKRESECH DETAILŮ A VE VÝPISU PRVKŮ, PLATÍ ROZMĚRY VE VÝKRESECH DETAILŮ I VEŠKERÉ POVRCHOVÉ ÚPRAVY BUDOU ODSOUHLASENY AUTORSKÝM DOZOREM NA ZÁKLADĚ REÁLNYCH VZORKŮ PŘEDLOŽENÝCH DODAVATELEM.

DOKUMENT :							DATUM :		STRANA :		
D.1.1.c.106 VÝPIS ŠTUKOVÝCH PRVKŮ							ÚNOR 2019		39		
POL.	SCHEMA, ROZMĚŘ, POPIS						KS				
							1.PP	1.NP	2.NP	3.NP	4.NP

Š
OS19

PILASTR

PŮDORYS 1:50

- ořmsené mělké a široké zdvojené pilastry vystupující ze zdí. Dole na prostých nízkých soklech, jsou ořmsené s prostým dřikem. Římsa je částečně propojena s římsou sousedního pilastru

- dle Restaurátorského záměru provést štuky na pilastrech a průvlacích v barevnosti holubičí šed', sokl pilastru v barvě zelenošedá

DETAIL PROFILACE
M 1:5

POHLED B
1:50

POHLED A
1:50

FOTOGRAFIE

m.č. 202

- - 8 - -

8

DOKUMENT :							DATUM :			STRANA :		
D.1.1.c.106 VÝPIS ŠTUKOVÝCH PRVKŮ							ÚNOR 2019			40		
POL.	SCHEMA, ROZMĚR, POPIS						KS					
							1.PP	1.NP	2.NP	3.NP	4.NP	CELKEM

Š
V

PLASTIKA VÁZY

- originální ozdobná váza neklasické tvárnosti s vazbama na výzdobný program budovy; obsahuje i klasické prvky; na klasicky profilovanou podstavu navazuje výrazně profilovaný přechod mísového charakteru, pokračuje mírně kónické válcové nízké tělo, profilovaný závěr s kytkou; na těle vertikálně kanelovaný páskový vlys c vystouplými čtverci, do nichž upevněné kruhy provlečené klasickými festony.

- DETAILS: patrně výdusek, cement ová plastika, osazeno K. Doškářem v dubnu 1897 /viz SHP 2012/, stávající nátěr totožný s výmalbou interiéru;

- ROZMĚRY: 110 x 60 x 60 cm

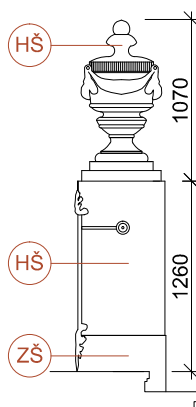
- DATA: 1897

- dle Restaurátorského záměru provést štuky v barevnosti holubičí šed', sokl v barvě zelenošedá; v rámci obnovy budou citlivě mechanicky odstraněny nepůvodní vrstvy nátěrů. Nový rekonstruovaný nátěr v originální barevnosti bude proveden na původní obnaženou vrstvu sádrového štku s malbou.

FOTOGRAFIE

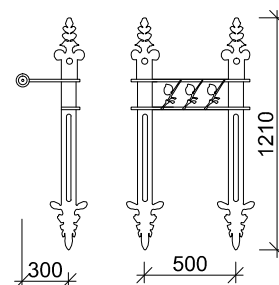


POHLED M 1:50



KOVÁNÍ NA PODSTAVĚ OR2

POHLED BOČNÍ POHLED ČELNÍ



m.č. 201

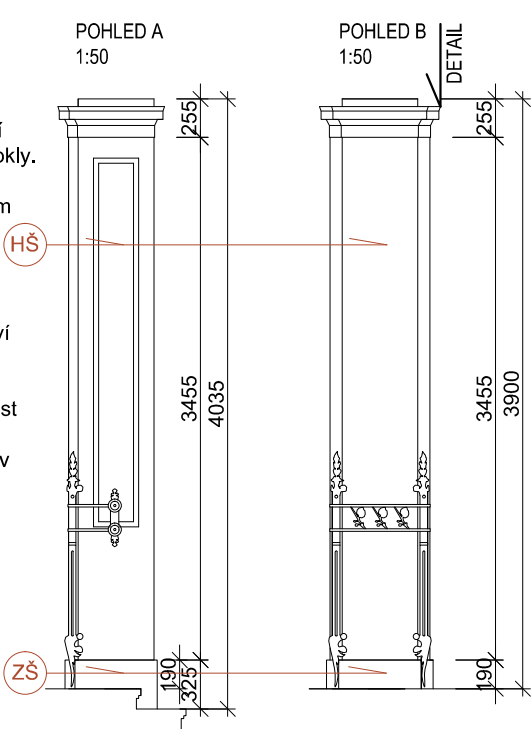
-	-	2	-	-	2
---	---	---	---	---	---

DOKUMENT :							DATUM :		STRANA :		
D.1.1.c.106 VÝPIS ŠTUKOVÝCH PRVKŮ							ÚNOR 2019		41		
POL.	SCHEMA, ROZMĚŘ, POPIS						KS				
							1.PP	1.NP	2.NP	3.NP	4.NP

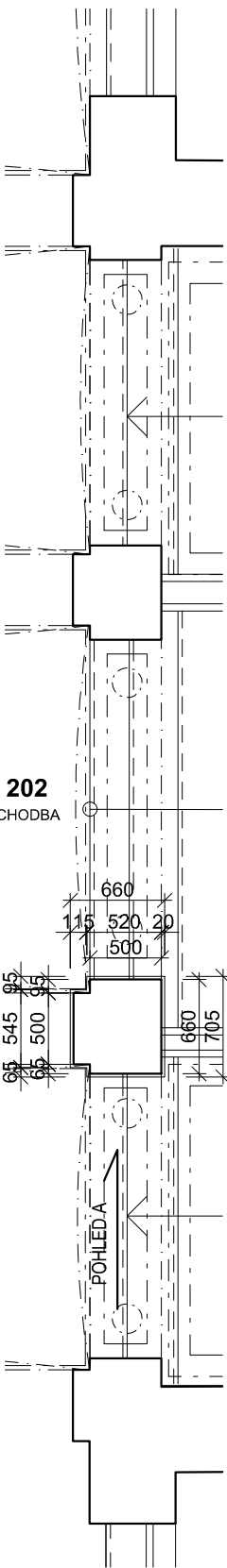
Š
OS15

PILÍŘ

- schodišťová prostora spočívá na čtvercových pilířích, ploché pilíře mají ořímsený vrchol a mírně odsazené sokly. Rámované nízkým štukovým zahlbouným zrcadlem s profilovaným rámem
- v nástupech na schodiště jsou zdi opatřené kovanými ochranami rohů, příbuznými tvarosloví zábradlí
- dle Restaurátorského záměru provést štuky na pilířích a průvlacích v barevnosti holubičí šed, sokl pilastru v barvě zelenošedá



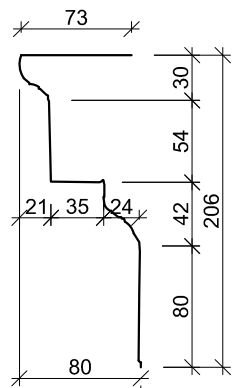
PŮDORYS 1:50



FOTOGRAFIE



DETAIL PROFILACE
M 1:5

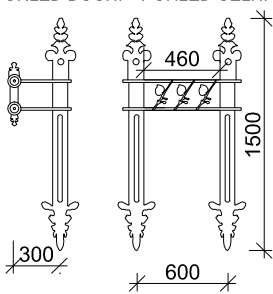


POHLED B

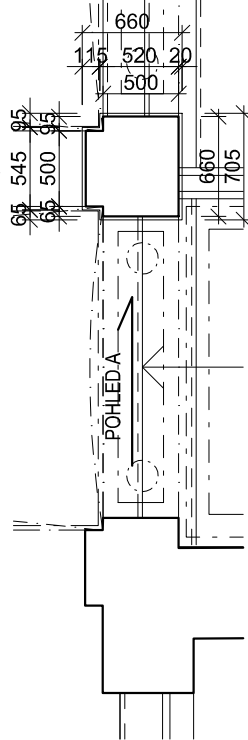
KOVÁNÍ OR1

POHLED BOČNÍ

POHLED ČELNÍ



202
CHODBA



DOKUMENT :							DATUM :		STRANA :		
D.1.1.c.106 VÝPIS ŠTUKOVÝCH PRVKŮ							ÚNOR 2019		42		
POL.	SCHEMA, ROZMĚR, POPIS						KS				
							1.PP	1.NP	2.NP	3.NP	4.NP

Š

OS14

PILÍŘ

- schodišťová prostora spočívá na čtvercových pilířích. ploché pilíře mají ořímsený vrchol a mírně odsazené sokly. V jejich nejvyšší pětině je užitý motiv pěti kanel o nestejně šířce ve střídavém rytmu

- přední stranu kladí zdobí pětice horizontálně uspořádaných malých terčů, posazená na hraně dvou nestejně hlubokých ploch

- v nástupech na schodiště jsou zdi opatřené kovanými ochranami rohů, příbuznými tvarosloví zábradlí OR2

- dle Restaurátorského záměru provést štuky na pilířích a průvlacích v barevnosti holubičí šed', sokl pilastru v barvě zelenošedá

PŮDORYS 1:50

105

SCHODIŠTĚ

+2,400

POHLED B

POHLED A

FOTOGRAFIE

DETAIL ŘÍMSY

PILÍŘE 1:5

POHLED A

1:50

POHLED B

1:50

DETAIL PROFILACE KANELUR

M 1:10

POZN :

TENTO VÝPIS NELZE POVAŽOVAT ZA DILENSKOU DOKUMENTACI, DILENSKOU DOKUMENTACI NA ZÁKLADĚ SPECIFIKACÍ A DETAILŮ ZPRACUJE VÝROBCE A PŘEDLOŽÍ AD K ODSOUHLASENÍ. VEŠKERÉ ROZMĚRY NUTNO OVĚRIT NA STAVBĚ. PŘI ROZPORU MEZI ROZMĚRY TÉCHTO VÝROBKŮ VE VÝKRESECH DETAILŮ A VE VÝPISU PRVKŮ, PLATÍ ROZMĚRY VE VÝKRESECH DETAILŮ I VEŠKERÉ POVRCHOVÉ ÚPRAVY BUDOU ODSOUHLASENÝ AUTORSKÝM DOZOREM NA ZÁKLADĚ REÁLNÝCH VZORKŮ PŘEDLOŽENÝCH DODAVATELEM.

m.č. 105

-	-	2	-	-	2
---	---	---	---	---	---

DOKUMENT :							DATUM :		STRANA :		
D.1.1.c.106 VÝPIS ŠTUKOVÝCH PRVKŮ							ÚNOR 2019		43		
POL.	SCHEMA, ROZMĚR, POPIS						KS				
							1.PP	1.NP	2.NP	3.NP	4.NP

Š OS16	<div> <div> <div>PILASTR</div> <div> <div>- ořmsené mělké a široké pilastry vystupující ze zdí. Dole na prostých nízkých soklech, jsou ořmsené s prostým dřikem. Rámované nízkým štukovým zahloubeným zrcadlem s profilovaným rámem.</div> <div>- dle Restaurátorského záměru provést štuky na pilastrech a průvlacích v barevnosti holubičí šed', sokl pilastru v barvě zelenošedá</div> </div> </div> <div> <div> <div> <div>POHLED A</div> <div>1:50</div> <div>DETAIL</div> </div> <div> <div>POHLED B</div> <div>1:50</div> </div> </div> </div> </div>					
	<div> <div>FOTOGRAFIE</div> <div> </div> <div> <div>DETAIL PROFILACE</div> <div>M 1:5</div> <div> </div> </div> <div> <div>202</div> <div>CHODBA</div> <div> <div>POHLED A</div> <div>POHLED B</div> </div> </div> </div>					